

SỞ TƯ PHÁP BÌNH ĐỊNH CỘNG HÒA XÃ HỘI CHỦ NGHĨA VIỆT NAM
TRUNG TÂM DỊCH VỤ Độc lập – Tự do – Hạnh phúc
ĐẤU GIÁ TÀI SẢN

Số: 194/TB-TTĐG

Bình Định, ngày 05 tháng 11 năm 2021

THÔNG BÁO

(Về đấu giá QSD đất ở tại Khu QHDC thị trấn Cát Tiến, huyện Phù Cát)

Trung tâm Dịch vụ đấu giá tài sản tổ chức đấu giá tài sản quyền sử dụng đất ở, như sau:

1. Tài sản đấu giá: 11 lô đất ở thuộc Khu QHDC năm 2018 xã Cát Tiến thuộc các thửa 40, 46, 154, 155, 156, 157, 158, 159, 161, 168, 180 –TĐĐ số 32, thôn Phương Phi, xã Cát Tiến, huyện Phù Cát, tỉnh Bình Định

2. Diện tích, giá khởi điểm, khoản tiền đặt trước và tiền hồ sơ tham gia đấu giá, bước giá của từng lô đất. *(kèm theo bảng kê chi tiết đấu giá quyền sử dụng đất ở thị trấn Cát Tiến, huyện Phù Cát ngày 05/11/2021).*

3. Thời gian, địa điểm xem thực trạng tài sản, hồ sơ, tài liệu về tài sản đấu giá, kể từ ngày niêm yết việc đấu giá tài sản cho đến ngày mở cuộc đấu giá tại thửa 40, 46, 154, 155, 156, 157, 158, 159, 161, 168, 180 –TĐĐ số 32, khu phố Phương Phi, thị trấn Cát Tiến, huyện Phù Cát, tỉnh Bình Định. Trung tâm Dịch vụ đấu giá tài sản; Ban Quản lý dự án đầu tư xây dựng và Phát triển quỹ đất huyện Phù Cát hoặc tại UBND thị trấn Cát Tiến, huyện Phù Cát, tỉnh Bình Định.

4. Thời gian, địa điểm bán và tiếp nhận hồ sơ đăng ký tham gia đấu giá, nộp phiếu trả giá.

- Thời gian, địa điểm bán hồ sơ đăng ký tham gia đấu giá: Trong giờ hành chính kể từ ngày niêm yết việc đấu giá tài sản đến 16 giờ 00 phút, ngày 30/11/2021, tại Trung tâm Dịch vụ đấu giá tài sản.

- Thời gian, địa điểm tiếp nhận hồ sơ đăng ký tham gia đấu giá hợp lệ và nộp phiếu trả giá: Trong giờ hành chính kể từ ngày niêm yết việc đấu giá tài sản đến 16 giờ 00 phút, ngày 30/11/2021, tại Trụ sở Khu phố Phương Phi, thị trấn Cát Tiến, huyện Phù Cát, tỉnh Bình Định.

5. Thời gian, địa điểm đấu giá tài sản: Từ 08 giờ 00 phút, ngày 03/12/2021 tại Trụ sở Khu phố Phương Phi, thị trấn Cát Tiến, huyện Phù Cát, tỉnh Bình Định.

6. Bước giá: Là mức chênh lệch của lần trả giá sau so với lần trả giá trước liền kề, cụ thể:

Các lô đất có giá khởi điểm từ 500 triệu đồng trở lên, có bước giá là 3,0% giá khởi điểm (làm tròn số). (có bảng kê chi tiết kèm theo).



- Tại vòng 1 (vòng bỏ phiếu gián tiếp) của cuộc đấu giá, người tham gia đấu giá bắt buộc phải trả giá và trả giá tối thiểu bằng giá khởi điểm hoặc trả giá khởi điểm cộng bước giá nhưng phải trả tròn bước giá.

7. Hình thức đấu giá: Được kết hợp thực hiện giữa bỏ phiếu gián tiếp (bỏ phiếu trả giá ngay từ khi nộp hồ sơ tham gia đấu giá) và đấu giá trực tiếp bằng lời nói tại cuộc đấu giá.

8. Phương thức đấu giá: Bán riêng từng lô đất bằng phương thức trả giá lên.

9. Người có tài sản đấu giá: Ban Quản lý dự án đầu tư xây dựng và Phát triển quỹ đất huyện Phù Cát - Địa chỉ: 46 Trần Quốc Toàn, thị trấn Ngô Mây, huyện Phù Cát, tỉnh Bình Định

10. Thời gian, địa điểm, điều kiện, cách thức đăng ký tham gia đấu giá

Tổ chức, cá nhân, thuộc đối tượng được Nhà nước giao đất có thu tiền sử dụng đất theo quy định của pháp luật đất đai hiện hành, có nhu cầu đăng ký đấu giá tài sản trên, nộp hồ sơ đăng ký tham gia đấu giá hợp lệ và khoản tiền đặt trước 20% giá khởi điểm của lô đất (làm tròn số) đúng theo quy định (có bảng kê chi tiết kèm theo) chậm nhất đến 16 giờ 00 phút, ngày 30/11/2021. Những người có quan hệ là vợ chồng, cha con, mẹ con, anh chị em ruột không được đăng ký tham gia đấu giá trong cùng một lô đất, thửa đất hoặc khu đất và theo quy định tại Điều 3 của Luật đất đai năm 2013.

Hồ sơ hợp lệ gồm:

- Đơn đăng ký tham gia đấu giá quyền sử dụng đất (bản chính);
- Giấy Chứng minh nhân dân (03 bản photo);
- Giấy nộp tiền đặt trước (03 bản photo);
- Tiền hồ sơ tham gia đấu giá
- Phiếu trả giá và bì thư đựng phiếu trả giá.

Số tiền đặt trước do tổ chức, cá nhân nộp bằng chuyển khoản vào tài khoản của Trung tâm Dịch vụ đấu giá tài sản theo quy định tại các Ngân hàng sau:

- * TK số: 4300.201.003401 tại Ngân hàng N₀&PTNT - CN Bình Định.
- * TK số: 4301.21191.0020 tại Ngân hàng N₀&PTNT - CN Quy Nhơn.
- * TK số: 117.0000.21160 tại Ngân hàng Công Thương - CN Bình Định.
- * TK số: 117.0000.75999 tại Ngân hàng Công Thương - CN Phú Tài.
- * TK số: 0431.000.197020 tại Ngân hàng Ngoại Thương - CN Quy Nhơn
- * TK số: 580.10000.929389 tại Ngân hàng BIDV - CN Bình Định
- * TK số: 0051.00000.6979 tại Ngân hàng Ngoại Thương - CN Bình Định

Ngoài những điều kiện nêu trên người tham gia đấu giá trong điều kiện phòng, chống dịch COVID-19 phải thực hiện như sau:

- Người tham gia đấu giá đến đăng ký tham gia đấu giá phải tuân thủ quy định công tác phòng, chống dịch Covid -19 theo nguyên tắc “5K” khi tham gia công tác đấu giá (Khai báo y tế, khẩu trang, khử khuẩn, khoảng cách, không tập trung); đo thân nhiệt, quét mã QR; phải có giấy xét nghiệm test nhanh Covid -19 âm tính và còn hiệu lực trong vòng 72 giờ tính đến thời điểm xuất trình mới được vào khu vực đăng ký, nộp Hồ sơ đấu giá và tham gia đấu giá.

- Riêng các đối tượng về từ vùng dịch hoặc địa phương đang thực hiện giãn cách theo Chỉ thị 16/CT-TTg ngày 31/3/2020 của Thủ tướng Chính phủ thì không được tham gia đấu giá (trừ trường hợp đã có giấy chứng nhận đã hoàn thành cách ly theo quy định của UBND tỉnh Bình Định).

- Trường hợp ngày tổ chức đấu giá, người tham gia đấu giá được vào vòng 2 (các phiếu trả giá cao từ thứ nhất đến phiếu trả giá cao thứ ba hoặc số lượng phiếu trả giá ít hơn 03 phiếu) nhưng không đủ điều kiện vào phòng đấu giá vì không tuân thủ các quy định công tác phòng, chống dịch Covid -19; không có giấy ủy quyền hợp lệ cho người đủ điều kiện vào phòng đấu giá (**trừ trường hợp bất khả kháng**) và các quy định khác theo quy định của pháp luật xem như có tham gia đấu giá nhưng không trả giá. Trường hợp người không đủ điều kiện vào phòng đấu giá mà trả cao nhất và trúng đấu giá vẫn được công nhận trúng đấu giá đồng thời xử lý các thủ tục sau đấu giá như người có tham gia đấu giá.

Người trúng đấu giá có trách nhiệm nộp đủ tiền sử dụng đất theo kết quả trúng đấu giá vào ngân sách nhà nước và các khoản tài chính khác có liên quan phải nộp theo quy định trong thời hạn không quá 20 ngày làm việc kể từ ngày nhận được thông báo của cơ quan thuế. Sau thời hạn 20 ngày làm việc kể từ ngày nhận được thông báo của cơ quan thuế mà người trúng đấu giá không nộp đủ tiền sử dụng đất phải nộp theo kết quả đấu giá lô đất ở và các khoản tài chính khác có liên quan phải nộp theo quy định thì Ban Quản lý dự án đầu tư xây dựng và Phát triển quỹ đất huyện Phù Cát tham mưu cho các cơ quan chức năng trình UBND huyện Phù Cát hủy kết quả đấu giá quyền sử dụng đất.

Người có tài sản đấu giá có trách nhiệm tổ chức thực hiện bàn giao đất trên thực địa và trao Giấy chứng nhận quyền sử dụng đất, quyền sở hữu nhà ở và tài sản khác gắn liền với đất cho người trúng đấu giá quyền sử dụng đất.

Mọi chi tiết xin liên hệ tại Trung tâm Dịch vụ đấu giá tài sản - 37 Phan Đình Phùng, TP. Quy Nhơn, tỉnh Bình Định. ĐT: 0256.3822216; 3812837; 3814641.

Nơi nhận:

- Ban QL dự án ĐTXD và PTQĐ huyện Phù Cát (lưu HS, niêm yết (2b));
- UBND thị trấn Cát Tiến, huyện Phù Cát (để biết, niêm yết (2b));
- Trường Khu phố Phương Phi, thị trấn xã Cát Tiến (để biết, niêm yết (2b));
- Niêm yết công khai tại Trung tâm DVĐGTS;
- Lưu: HS, VT.

**KT. GIÁM ĐỐC
PHÓ GIÁM ĐỐC**



Trần Đình Thiện Nhân
Trần Đình Thiện Nhân

**BẢNG KÊ CHI TIẾT ĐẦU GIÁ QSD ĐẤT Ở TẠI THỊ TRẤN CÁT TIẾN,
HUYỆN PHÙ CÁT, TỈNH BÌNH ĐỊNH**

(Kèm theo Thông báo số 194/TB-TTĐGTS ngày 05/11/2021 của Trung tâm Dịch vụ đầu giá tài sản)

S T T	Lô đất	Diện tích (m ²)	Giá khởi điểm (đồng)	Tiền đặt trước (đồng)	Tiền hồ sơ tham gia đấu giá (đồng)	Bước giá (đồng)
Khu QHDC năm 2018 xã Cát Tiến (thuộc các thửa 40, 46, 154, 155, 156, 157, 158, 159, 161, 168, 180 - TĐĐ số 32) - thôn Phương Phi, xã Cát Tiến						
1	Lô 1 (Lô góc)	122,00	1.215.000.000	243.000.000	500.000	37.000.000
2	Lô 2	100,00	830.000.000	166.000.000	500.000	25.000.000
3	Lô 3	100,00	830.000.000	166.000.000	500.000	25.000.000
4	Lô 15 (Lô góc)	136,00	1.306.000.000	261.000.000	500.000	40.000.000
5	Lô 16	120,00	960.000.000	192.000.000	500.000	29.000.000
6	Lô 17	120,00	960.000.000	192.000.000	500.000	29.000.000
7	Lô 18	120,00	960.000.000	192.000.000	500.000	29.000.000
8	Lô 19	120,00	960.000.000	192.000.000	500.000	29.000.000
9	Lô 20	107,50	860.000.000	172.000.000	500.000	26.000.000
10	Lô 21	91,50	732.000.000	146.000.000	500.000	22.000.000
11	Lô 22 (Lô góc)	100,90	969.000.000	193.000.000	500.000	30.000.000
TC: 11 lô		1.237,90	10.582.000.000	2.115.000.000	5.500.000	

Lập bảng

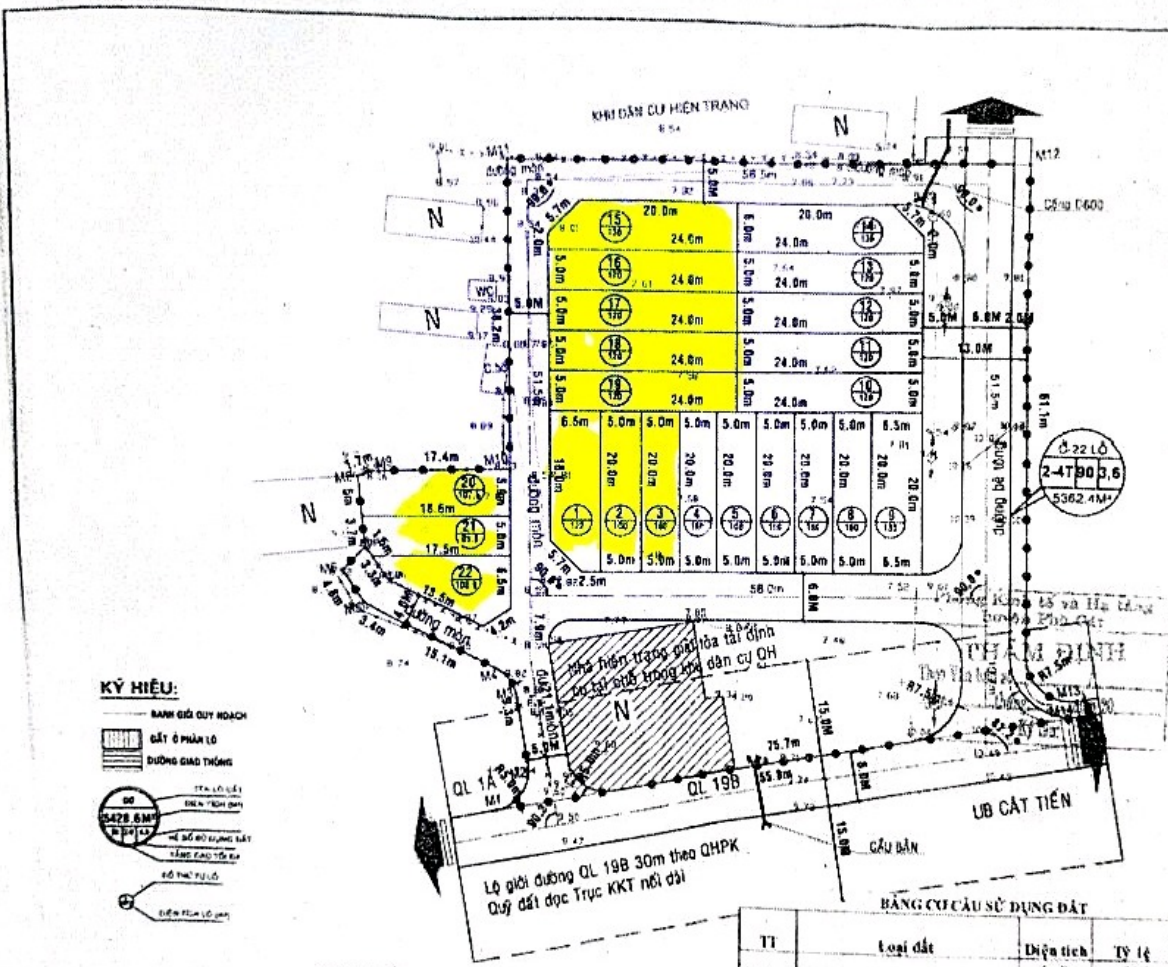
pkhoz

Lê Nguyễn Phương Thảo

KT. GIÁM ĐỐC
PHÓ GIÁM ĐỐC



Trần Đình Thiện Nhân



Chứng thực bản sao đúng với bản chính
Số CT/15 cấp ngày 15/07/2015
Mức 15 không tính tiền
Người thực hiện: Nguyễn Văn Cường

PHÒNG QUẢN LÝ ĐẤT ĐAI VÀ TÀI SẢN

PHÒNG QUẢN LÝ ĐẤT ĐAI VÀ TÀI SẢN

PHÒNG QUẢN LÝ ĐẤT ĐAI VÀ TÀI SẢN

PHÒNG QUẢN LÝ ĐẤT ĐAI VÀ TÀI SẢN

PHÒNG QUẢN LÝ ĐẤT ĐAI VÀ TÀI SẢN

- KÝ HIỆU:**
- BÊN GIỚI QUY HOẠCH
 - GIỚI GIỚI PHÂN LÔ
 - ĐƯỜNG GIỚI THƯỜNG
 - SỐ QUẢN LÝ ĐẤT ĐAI
 - MẶT DIỆN ĐẤT
 - MẶT DIỆN ĐẤT
 - MẶT DIỆN ĐẤT
 - MẶT DIỆN ĐẤT
 - MẶT DIỆN ĐẤT

*** GHI CHÚ:**

- Trong vị trí quy hoạch có một nhà dân hiện trạng nằm trong hành lang đường bộ QL 19B đề nghị giải toa, tái định cư vào khu dân cư quy hoạch để chỉnh trang theo quy hoạch 1/2.000 Quy đất dọc trục khu kinh tế nội địa.

BẢNG CỤ CẦU SỬ DỤNG ĐẤT

TT	Loại đất	Diện tích (m ²)	Tỷ lệ (%)	Ghi chú (Lô)
01	Đất ở	2.483,9	46,3	22
02	Đất giao thông hạ tầng kỹ thuật	2.978,5	53,7	
Tổng diện tích quy hoạch		5.462,4	100,0	

ĐỊU DÂN CƯ XÃ CÁI TIẾN

ĐƠN ĐỀ NGHỊ

TỔNG MẶT BẰNG SỬ DỤNG ĐẤT

Ngày lập bản vẽ: 15/07/2015

Người lập bản vẽ: Nguyễn Văn Cường

Người phê duyệt: Nguyễn Văn Cường