

U GIÁ
NH PHÚ

*-----

G-BP

CỘNG HÒA XÃ HỘI CHỦ NGHĨA VIỆT NAM
Độc Lập – Tự Do – Hạnh Phúc

-----***-----

Bình Định, ngày 24 tháng 10 năm 2023

THÔNG BÁO ĐẤU GIÁ QUYỀN SỬ DỤNG ĐẤT
đất tại khu dân cư xã Phước Hiệp, huyện Tuy Phước, tỉnh Bình Định)

1. Tài sản đấu giá: Quyền sử dụng đất ở của 59 lô đất tại khu dân cư xã Phước Hiệp, huyện Tuy Phước, tỉnh Bình Định (theo phụ lục lô đất đính kèm).

Diện tích lô đất: từ 90,0 m²/lô đến 214,5 m²/lô.

Giá khởi điểm: (Chưa bao gồm phí trước bạ và các khoản phí theo quy định): từ 579.000.000 đồng/lô đến 1.949.000.000 đồng/lô.

2. Người có tài sản đấu giá:

Ban Quản lý dự án đầu tư xây dựng và Phát triển quỹ đất huyện Tuy Phước.

Địa chỉ: Số 381 đường Nguyễn Huệ, thị trấn Tuy Phước, huyện Tuy Phước, tỉnh Bình Định.

3. Thời gian, địa điểm xem tài sản, đăng ký tham gia và tổ chức phiên đấu giá:

3.1 Tại Công ty đấu giá Hợp danh Bình Phú phát hành Hồ sơ và hướng dẫn khách hàng các thủ tục tham gia đấu giá tại 42 Nguyễn Thái Bình, P. Hải Cảng, Tp Quy Nhơn, tỉnh Bình Định. Xem tài sản tại nơi tọa lạc của lô đất, liên tục cho đến trước ngày thu hồ sơ tập trung.

3.2 Phiên đấu giá ngày: 18/11/2023 (thứ bảy): gồm 59 lô đất tại Khu dân cư xã Phước Hiệp. Cụ thể như sau:

- **Thu tập trung tại 2 điểm:** tại trụ sở Ban Quản lý dự án đầu tư xây dựng và Phát triển quỹ đất huyện Tuy Phước và tại nhà văn hóa xã Phước Hiệp. Từ 08^h00' đến 16^h30', ngày 15/11/2023 (Thứ tư).

- **Tổ chức đấu giá:** từ 08^h00', ngày 18/11/2023 (thứ bảy), tại nhà văn hóa xã Phước Hiệp.

3.3 Các phiên đấu giá tiếp theo: Gồm các lô đất đấu giá không thành hoặc không đủ điều kiện tổ chức đấu giá sẽ tiến hành đấu giá tại các phiên đấu giá tiếp theo sau phiên đấu giá ngày 18/11/2023. Cụ thể như sau:

- Thời gian thu hồ sơ đăng ký tham gia đấu giá: từ 08^h00 phút đến 16^h30' vào thứ tư hàng tuần tại trụ sở Ban Quản lý dự án ĐTXD và PTQĐ huyện Tuy Phước.

- Thời gian và địa điểm đấu giá: bắt đầu từ 08^h00 ngày thứ bảy hàng tuần tại trụ sở Ban Quản lý dự án ĐTXD và PTQĐ huyện Tuy Phước..

Lưu ý: Các phiên đấu giá tiếp theo sẽ được tổ chức liên tục cho đến khi tất cả các lô đất đều bán đấu giá thành hoặc có thông báo mới.

4. Điều kiện, cách thức đăng ký tham gia đấu giá:

- Những người có quan hệ vợ chồng, cha con, mẹ con, anh chị em ruột: không được đăng ký và không được nhận ủy quyền tham gia đấu giá trong cùng 01 lô đất. Một hộ gia đình chỉ có một cá nhân tham gia đấu giá trong cùng 01 lô đất.

(Chữ ký)

- Tất cả các tổ chức, cá nhân, trừ các trường hợp pháp luật quy định không được phép tham gia đấu giá, phải nộp hồ sơ tham gia đấu giá hợp lệ; phí tham gia đấu giá và khoản tiền đặt trước theo đúng quy định.

- **Bộ hồ sơ tham gia đấu giá hợp lệ, gồm 04 loại chứng từ, cụ thể:**

- + 01 Giấy đăng ký tham gia đấu giá (theo mẫu Công ty Đấu giá Hợp danh Bình Phú phát hành);
- + 01 bản photo CMND (hoặc Thẻ căn cước, Hộ chiếu) của cá nhân;
- + 01 chứng từ nộp "**Tiền đặt trước + Phí tham gia đấu giá**" cho riêng từng lô đất vào

tài khoản ngân hàng của Công ty Đấu giá Hợp danh Bình Phú;

→ **Ba loại giấy tờ trên: bám theo từng lô riêng biệt và nộp vào thùng Hồ Sơ Khách Hàng.**

→ **01 phiếu trả giá gián tiếp (vòng 1) đựng trong bì thư mẫu do Công ty Đấu giá Hợp danh Bình Phú ban hành, bên ngoài phải ghi rõ họ tên người tham gia đấu giá. Bì thư phải được ký giáp lai mép, dán bằng keo dán có sẵn trên phong bì, và nộp vào **thùng Phiếu Trả Giá.****

Lưu ý: Hồ sơ ghi đầy đủ nội dung, không được tẩy, xóa; không được sửa đổi, bám theo từng lô và có chữ ký của người tham gia. Nếu vi phạm, xem như không hợp lệ.

- Khách hàng nên sử dụng bút bi, mà mực không thể xóa được.

- Nếu hồ sơ viết bằng bút bi mờ (có thể tẩy xóa được): **hồ sơ không hợp lệ.**

5. Nộp khoản tiền đặt trước, phí tham gia đấu giá:

Tên tài khoản nộp: Công ty Đấu giá Hợp danh Bình Phú:

- Số tài khoản: 5819064123 tại Ngân hàng BIDV – CN Phú Tài
- Số tài khoản: 118002780120 tại Ngân hàng Vietinbank - CN Phú Tài
- Số tài khoản: 9914064123 tại Ngân hàng Vietcombank – CN Quy Nhơn
- Số tài khoản: 4300201006734 tại Ngân hàng Agribank – CN Bình Định

Lưu ý: + **Cách thức nộp "Tiền đặt trước + Phí tham gia đấu giá": nộp riêng từng lô** vào tài khoản ngân hàng của Công ty Đấu giá Hợp danh Bình Phú (ví dụ: Lô số 01 có tiền đặt trước 100 triệu + Phí tham gia đấu giá: 500.000 đồng => **Phải nộp: 100,5 triệu đồng**)

+ **Nội dung ghi trong Giấy chuyển tiền:** ghi tên người tham gia đấu giá + địa điểm lô đất tại xã hoặc thị trấn. (Ví dụ: *Nguyen Van A nộp dau gia dat Phuoc Hiep*).

Nếu không ghi nội dung tên người tham gia đấu giá và địa điểm cụ thể (tại xã hoặc thị trấn), hoặc chỉ ghi tên huyện: **hồ sơ không hợp lệ.**

+ **Chứng từ nộp tiền:** nộp Bản chính hoặc bản sao; Nếu chuyển tiền qua internet banking: chứng từ đó phải thể hiện Giao dịch đã thành công, Mã số giao dịch, Thời gian giao dịch, Tên người tham gia đấu giá, Địa điểm lô đất (xã/ thị trấn); Mỗi chứng từ nộp tiền: chỉ dùng cho 01 lô đất. Nếu trùng chứng từ nộp tiền, xem như hồ sơ các lô đất khác không hợp lệ.

+ **Phải nộp đúng số tiền Thông báo đấu giá**, tất cả trường hợp không đúng số tiền Thông báo đều không hợp lệ. Trường hợp: khách hàng có nhiều hơn 01 giấy nộp tiền, thì tổng số tiền trên các giấy nộp tiền đó phải bằng với số tiền Thông báo.

+ Khách hàng tham gia có nộp giấy đăng ký, hoặc phiếu trả giá hoặc cả hai: đều mất phí tham gia đấu giá.

6. Hình thức và phương thức đấu giá:

- Hình thức đấu giá: Kết hợp giữa Đấu giá bằng bỏ phiếu gián tiếp tại vòng 01 (lấy 03 mức giá cao nhất vào vòng 02) và đấu giá trực tiếp bằng phiếu tại cuộc đấu giá từ vòng 02 trở đi.

- Phương thức đấu giá: trả giá lên, bán riêng từng lô, giá trúng đấu giá được công nhận là giá ít nhất bằng giá khởi điểm của từng lô đất theo phụ lục đấu giá.



Handwritten signature

- **Quy định về giá trả tại vòng 1 (vòng bỏ phiếu gián tiếp):** Người tham gia đấu giá bắt buộc phải trả giá và trả giá tối thiểu bằng giá khởi điểm hoặc trả cao hơn giá khởi điểm nhưng phải **tròn bước giá**. (Ví dụ: giá trả = giá khởi điểm + n bước giá, với $n \geq 0$ và là số nguyên).

+ **Ví dụ cách trả giá:** Lô đất số 01 – khu G có giá khởi điểm: 100 triệu đồng, bước giá: 10 triệu đồng. Người tham gia đấu giá ghi phiếu trả giá chọn ghi sau:

* Bước giá trả cộng thêm bằng số là: 0 bước, 01 bước, 02 bước, 03 bước,...

* Bước giá trả cộng thêm bằng chữ là: giá khởi điểm, một bước, hai bước, ba bước,...

+ Và phải ghi đầy đủ 02 mục bằng chữ và bằng số: trong phiếu trả giá.

* **Lưu ý:** Cách trả giá đúng theo giá khởi điểm:

Nếu trả giá bằng giá khởi điểm: thì phải ghi “0” ở mục bằng số và ghi “**giá khởi điểm**” ở mục bằng chữ.

7. Quy định về giá trúng đấu giá:

- Giá trúng đấu giá được công nhận là giá ít nhất bằng giá khởi điểm của từng lô đất theo phụ lục đấu giá.

- Trường hợp có từ 02 khách hàng trở lên cùng trả giá cao nhất hoặc bằng giá khởi điểm nhưng không có khách hàng nào trả giá thêm thì sẽ tiến hành bốc thăm: Người có số thăm nhỏ nhất sẽ là người trúng đấu giá.

8. Các quy định khác:

8.1. Trường hợp diện tích đất trúng đấu giá có sự thay đổi

- Trường hợp khi bàn giao đất cho người trúng đấu giá, nếu diện tích đất thực tế tăng hoặc giảm so với diện tích đã công bố trong hồ sơ đấu giá thì phải quyết định bổ sung điều chỉnh lại Quyết định trúng đấu giá, số tiền phải nộp tăng lên hoặc giảm đi được tính bằng (=) giá đất trúng đấu giá nhân (x) với phần diện tích tăng hoặc giảm.

8.2. Quy định về Quy hoạch kiến trúc:

- Khách hàng chú ý tham khảo kỹ càng tại Quy chế đấu giá do Công ty Đấu giá Hợp danh Bình Phú ban hành để rõ hơn chi tiết.

Mọi chi tiết vui lòng liên hệ:

- **Công ty Đấu giá Hợp danh Bình Phú.**

Địa chỉ: 42 Nguyễn Thái Bình, P Hải Cảng, Tp Quy Nhơn, tỉnh Bình Định.

- **Ban Quản lý dự án đầu tư xây dựng và Phát triển quỹ đất huyện Tuy Phước.**

Địa chỉ: Số 381 đường Nguyễn Huệ, thị trấn Tuy Phước, huyện Tuy Phước, tỉnh Bình Định.

- **Trụ sở UBND xã Phước Hiệp.**

Nơi nhận:

- Ban Quản lý Dự án ĐTXD và PTQĐ

huyện Tuy Phước;

- Niêm yết tại Ban Quản lý Dự án ĐTXD và PTQĐ huyện Tuy Phước

- UBND xã Phước Hiệp;

- Niêm yết tại UBND xã Phước Hiệp;

- Niêm yết và lưu hồ sơ Công ty.



Đào Đức Thọ

DANH SÁCH CHI TIẾT CÁC LÔ ĐẤT ĐÁU GIÁ

KHU DÂN CƯ XÃ PHƯỚC HIỆP HUYỆN TUY PHƯỚC

(Theo Thông báo đấu giá số 10/2023/TBDG-BP ngày 24/10/2023 của Công Ty đấu giá Hợp danh Bình Phú)



TT	Khu đất	Đường Đường trí	Lô số	Diện tích (m ²)	Giá khởi điểm		Tiền đặt trước (đồng)	Bước giá (đồng)	Phí đấu giá (đồng)	Ghi chú
					đồng/m ²	đồng/lô				
I XÃ PHƯỚC HIỆP (đấu giá ngày 18/11/2023)										
1	Khu dân cư Hợp tác xã tại thôn Giang Bắc	Hướng Đông (đường quy hoạch 15m)	1	108,0	7.571.000	818.000.000	160.000.000	25.000.000	500.000	
2			2	108,0	7.571.000	818.000.000	160.000.000	25.000.000	500.000	
3			3	108,0	7.571.000	818.000.000	160.000.000	25.000.000	500.000	
4			4	108,0	7.571.000	818.000.000	160.000.000	25.000.000	500.000	
5			5	108,0	7.571.000	818.000.000	160.000.000	25.000.000	500.000	
6			6	108,0	7.571.000	818.000.000	160.000.000	25.000.000	500.000	
7			7	108,0	7.571.000	818.000.000	160.000.000	25.000.000	500.000	
8			8	108,0	7.571.000	818.000.000	160.000.000	25.000.000	500.000	
9			9	108,0	7.571.000	818.000.000	160.000.000	25.000.000	500.000	
10			10	108,0	7.571.000	818.000.000	160.000.000	25.000.000	500.000	
11			11	214,5	9.085.000	1.949.000.000	380.000.000	59.000.000	500.000	Góc
12		Hướng Tây (đường quy hoạch 6,5m)	12	153,4	7.466.000	1.146.000.000	220.000.000	35.000.000	500.000	Góc
13			13	107,9	6.222.000	672.000.000	130.000.000	21.000.000	500.000	
14			14	107,8	6.222.000	671.000.000	130.000.000	21.000.000	500.000	
15			15	101,4	6.222.000	631.000.000	120.000.000	19.000.000	500.000	
16			16	97,7	6.222.000	608.000.000	120.000.000	19.000.000	500.000	
17			17	93,3	6.222.000	581.000.000	110.000.000	18.000.000	500.000	
18			18	90,5	6.222.000	564.000.000	110.000.000	17.000.000	500.000	
19			19	172,1	6.222.000	1.071.000.000	210.000.000	33.000.000	500.000	
20			20	138,6	6.222.000	863.000.000	170.000.000	26.000.000	500.000	
21	Khu dân cư dưới chùa Trường Giác tại thôn Giang Bắc		Khu OLK1 - Hướng Tây (12m)	10	113,3	7.453.000	845.000.000	160.000.000	26.000.000	500.000
22		11		115,0	8.944.000	1.029.000.000	200.000.000	31.000.000	500.000	Góc
23		Khu OLK1 - Đông Bắc (9m)	12	90,0	7.108.000	640.000.000	120.000.000	20.000.000	500.000	
24			13	90,0	7.108.000	640.000.000	120.000.000	20.000.000	500.000	
25			14	90,0	7.108.000	640.000.000	120.000.000	20.000.000	500.000	
26			15	90,0	7.108.000	640.000.000	120.000.000	20.000.000	500.000	
27			Khu OLK2 - Hướng Nam (9m)	1	95,0	7.108.000	676.000.000	130.000.000	21.000.000	500.000
28		2		95,0	7.108.000	676.000.000	130.000.000	21.000.000	500.000	
29		3		95,0	7.108.000	676.000.000	130.000.000	21.000.000	500.000	
30		4		95,0	7.108.000	676.000.000	130.000.000	21.000.000	500.000	
31		5		95,0	7.108.000	676.000.000	130.000.000	21.000.000	500.000	
32		6		95,0	7.108.000	676.000.000	130.000.000	21.000.000	500.000	
33		7		177,6	8.530.000	1.515.000.000	300.000.000	46.000.000	500.000	Góc



Handwritten signature or mark.

TT	Khu đất	Đường vị trí	Lô số	Diện tích (m ²)	Giá khởi điểm		Tiền đặt trước (đồng)	Bước giá (đồng)	Phí đấu giá (đồng)	Ghi chú
					đồng/m ²	đồng/lô				
34	Khu dân cư dưới chùa Trường Giác tại thôn Giang Bắc	Khu OLK2 - Đông Bắc (7,5m)	8	95,0	6.783.000	645.000.000	120.000.000	20.000.000	500.000	
35			9	95,0	6.783.000	645.000.000	120.000.000	20.000.000	500.000	
36			10	95,0	6.783.000	645.000.000	120.000.000	20.000.000	500.000	
37			11	95,0	6.783.000	645.000.000	120.000.000	20.000.000	500.000	
38			12	95,0	6.783.000	645.000.000	120.000.000	20.000.000	500.000	
39			13	95,0	6.783.000	645.000.000	120.000.000	20.000.000	500.000	
40			14	177,6	8.140.000	1.446.000.000	280.000.000	44.000.000	500.000	Góc
41			Khu dân cư trước nhà ông Sỹ tại thôn Tuấn Lễ	Khu OLK1 - Hướng Đông (9m)	6	102,0	8.671.000	885.000.000	170.000.000	27.000.000
42	7	102,0			8.671.000	885.000.000	170.000.000	27.000.000	500.000	
43	8	134,6			10.405.000	1.401.000.000	280.000.000	43.000.000	500.000	Góc
44	Khu OLK1 - Hướng Tây (9m)	9		185,1	7.054.000	1.306.000.000	260.000.000	40.000.000	500.000	Góc
45		10		102,0	5.878.000	600.000.000	120.000.000	18.000.000	500.000	
46		11		102,0	5.878.000	600.000.000	120.000.000	18.000.000	500.000	
47		12		102,0	5.878.000	600.000.000	120.000.000	18.000.000	500.000	
48		13		102,0	5.878.000	600.000.000	120.000.000	18.000.000	500.000	
49		14		102,0	5.878.000	600.000.000	120.000.000	18.000.000	500.000	
50		15		102,0	5.878.000	600.000.000	120.000.000	18.000.000	500.000	
51		16		109,9	7.054.000	776.000.000	145.000.000	24.000.000	500.000	Góc
52	Khu OLK2 - Hướng Đông (9m)	1		105,7	7.054.000	746.000.000	145.000.000	23.000.000	500.000	Góc
53		2		98,4	5.878.000	579.000.000	115.000.000	18.000.000	500.000	
54		3		98,4	5.878.000	579.000.000	115.000.000	18.000.000	500.000	
55		4		98,4	5.878.000	579.000.000	115.000.000	18.000.000	500.000	
56		5		98,4	5.878.000	579.000.000	115.000.000	18.000.000	500.000	
57		6	98,4	5.878.000	579.000.000	115.000.000	18.000.000	500.000		
58		7	98,4	5.878.000	579.000.000	115.000.000	18.000.000	500.000		
59		8	185,4	7.054.000	1.308.000.000	260.000.000	40.000.000	500.000	Góc	

- Thời gian, địa điểm bán hồ sơ và đăng ký tham gia đấu giá:

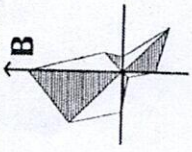
+ Tại trụ sở Công ty Đấu giá Hợp Danh Bình Phú: Liên tục kể từ ngày Thông báo đến hết ngày 14/11/2023
+ Tại Ban QL DA ĐTXD và PTQĐ huyện Tuy Phước và nhà văn hóa xã Phước Hiệp: Từ 08h00' đến 16h30' ngày 15/11/2023.

- Thời gian, địa điểm tổ chức đấu giá: Bắt đầu từ 08h00' ngày 18/11/2023 tại nhà văn hóa xã Phước Hiệp, huyện Tuy Phước, tỉnh Bình Định.

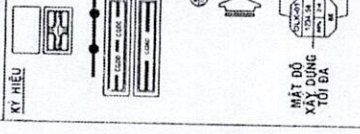


GIÁM ĐỐC

ĐÀO ĐỨC THỌ



TỶ LỆ XÍCH 0 1 2 3 4 5
1CM = 5M



CHỦ ĐẦU TƯ
UBND XÃ PHƯỚC HIỆP

HẸM THEO TỜ TRÌNH SỐ
ĐỒ AN

**CÁC ĐIỂM DẪN CỤ NĂM 2019
TẠI XÃ PHƯỚC HIỆP, HUYỆN TUY PHƯỚC.**

VỊ TRÍ 09: PHƯỚC NHẢY ỚNG SỸ, THỜ TIẾN LỄ.
ĐƯỜNG XÃ PHƯỚC HIỆP, HUYỆN TUY PHƯỚC, TỈNH BÌNH ĐỊNH

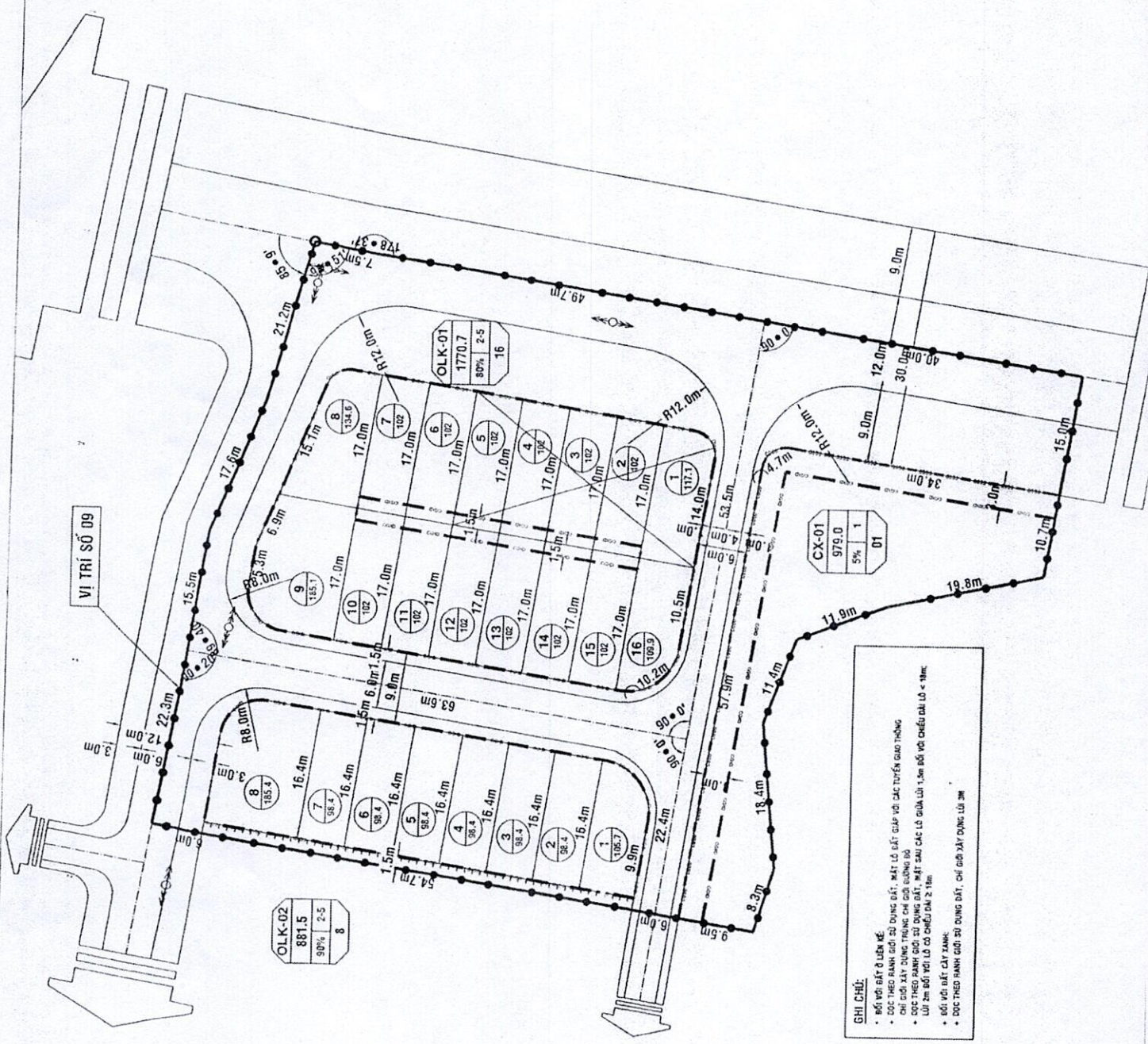
TÊN BÀN VẼ

**BẢN ĐỒ QUY HOẠCH
CHỈ GIỚI ĐƯỜNG ĐỒ, CHỈ GIỚI XÂY DỰNG**

KÝ HIỆU CHỈ DẪN / 07	CHẾP 01 x A3	TỶ LỆ: 1/500	THÁNG: / 2020
THIẾT KẾ	K.S. HUYNH TIẾN ĐẠT		
CHỦ TRƯỞNG THIẾT KẾ	THS.KTS. VŨ CÔNG TUẤN		
CHỦ NHIỆM	K.S. VŨ VĂN TÁNG		
TRƯỞNG PHÒNG TƯ VẤN	THS.KS. BÌNH THỊ KIM VÂN		
QUẢN LÝ KỸ THUẬT	THS.KS. BÌNH THỊ KIM VÂN		
GIÁM ĐỐC	THS.KTS. VŨ CÔNG TUẤN		



CÔNG TY CỔ PHẦN TƯ VẤN THIẾT KẾ XÂY DỰNG



GHI CHÚ:

- BỐ VỚI ĐẤT Ở LIÊN KẾ
- ĐỐC THEO HẸM GIỚI SỬ DỤNG ĐẤT: MẶT LỘ ĐẤT: GIÁP VỚI CÁC TUYẾN GIỚI HẠN THÔNG
- CHỈ GIỚI XÂY DỰNG THÔNG CHỈ GIỚI ĐƯỜNG ĐỒ
- ĐỐC THEO HẸM GIỚI SỬ DỤNG ĐẤT: MẶT SAU CÁC LƯỚI GIỮA LƯỚI 1,5m ĐỒ VỚI CHIỀU DÀI LƯỚI < 18m;
- LƯỚI ĐỒ VỚI LƯỚI CÓ CHIỀU DÀI > 18m
- BỐ VỚI ĐẤT CÂY XANH
- ĐỐC THEO HẸM GIỚI SỬ DỤNG ĐẤT: CHỈ GIỚI XÂY DỰNG LƯỚI 3M



TỶ LỆ KHỐI 0 1 2 3 4 5
1CM = 5M

- KÝ HIỆU**
- CYCL: CÂY KHANH CÁCH LY
 - HỆ THỐNG GIAO THÔNG
 - CHỈ GIỚI ĐƯỜNG ĐỒ
 - CHỈ GIỚI XÂY DỰNG
 - BIÊN GIỚI QUY HOẠCH
 - TÊN KHU ĐẤT
 - MẶT ĐỘ XÂY DỰNG
 - MẶT ĐỘ TÀI ĐÀ
 - DIỆN TÍCH KHU ĐẤT
 - TẦNG CAO XÂY DỰNG
 - TỔNG SỐ LÔ ĐẤT
 - HƯỚNG GIAO THÔNG
 - SỐ HIỆU LÔ ĐẤT
 - DIỆN TÍCH LÔ ĐẤT

CHỦ ĐẦU TƯ
UBND XÃ PHƯỚC HIỆP

KẾ MẠ THỜI TỰ THỰC HIỆN
ĐỒ AN

CÁC ĐIỂM DẪN CỬ NĂM 2019
TẠI XÃ PHƯỚC HIỆP, HUYỆN TUY PHƯỚC.

VỊ TRÍ ĐẤT DƯỚI CHỮA TRƯỞNG GIÁC, THỜI ĐIỂM GIANG BẮC.
ĐƠN ĐÓNG XÃ PHƯỚC HIỆP, HUYỆN TUY PHƯỚC, THÀNH PHỐ QUẢNG TRUNG

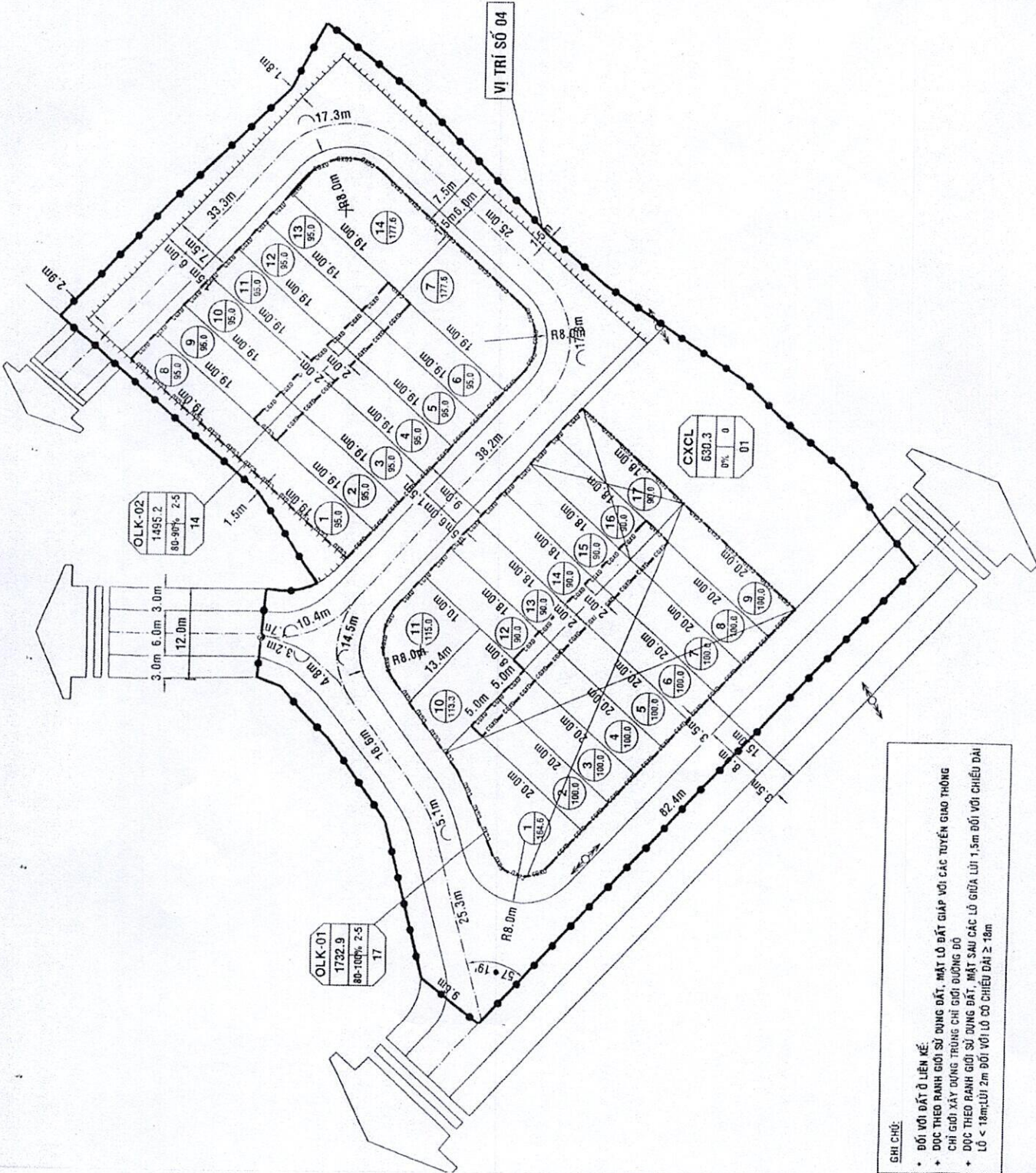
TÊN BẢN VẼ

**BẢN ĐỒ QUY HOẠCH
CHỈ GIỚI ĐƯỜNG ĐỒ, CHỈ GIỚI XÂY DỰNG**

KÝ HIỆU KHU ĐỒ / 01	CHẾP 01 X/03	TỶ LỆ: 1/500	THÁNG: / 2020
THIẾT KẾ	KS. HUYNH TIẾN ĐẠT		
CHỦ TRÌ THIẾT KẾ	THS.KTS. VŨ CÔNG TUẤN		
CHỦ NHIỆM	KS. VŨ VĂN TẮNG		
TRƯỞNG PHÒNG TƯ VẤN	THS.KS. BÌNH THỊ KIM VÂN		
QUẢN LÝ KỸ THUẬT	THS.KS. BÌNH THỊ KIM VÂN		
GIÁM ĐỐC	THS.KTS. VŨ CÔNG TUẤN		

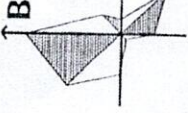


CÔNG TY CỔ PHẦN TƯ VẤN THIẾT KẾ XÂY DỰNG
HỘI QUY HOẠCH BÌNH ĐỊNH



GHI CHÚ:

- * ĐỐI VỚI ĐẤT Ồ LIÊN KẾ.
- + ĐỌC THEO BIÊN GIỚI SỬ DỤNG ĐẤT, MẶT LỘ ĐẤT GIÁP VỚI CÁC TUYẾN GIAO THÔNG
- + CHỈ GIỚI XÂY DỰNG TRÙNG CHỈ GIỚI ĐƯỜNG ĐỒ
- + ĐỌC THEO BIÊN GIỚI SỬ DỤNG ĐẤT, MẶT SAU CÁC LÔ GIỮA LƯỚI 1.5m ĐỐI VỚI CHIỀU DÀI LỘ < 18m; LƯỚI 2m ĐỐI VỚI LỘ CÓ CHIỀU DÀI ≥ 18m



TỶ LỆ XÍCH 0 1 2 3 4 5
1CM = 5M

KÝ HIỆU

- HỆ THỐNG GIAO THÔNG
- RANH GIỚI QUY HOẠCH
- CHỈ GIỚI ĐƯỜNG ĐỒ
- CHỈ GIỚI XÂY DỰNG
- SỐ HIỆU LỘ ĐẤT
- DIỆN TÍCH LỘ ĐẤT
- HƯỚNG GIAO THÔNG
- TÊN KHU ĐẤT
- MẶT ĐỘ
- DIỆN TÍCH KHU ĐẤT
- XÂY DỰNG
- TẦNG CAO XÂY DỰNG
- HỒI ĐÀ
- TỔNG SỐ LỘ ĐẤT

CHỈ DẪU TỪ
UBND XÃ PHƯỚC HIỆP

KÈM THEO TO THÙNG ĐỒ
LỖ AN

CÁC ĐIỂM DÂN CƯ NĂM 2019
TẠI XÃ PHƯỚC HIỆP, HUYỆN TUY PHƯỚC.
VỊ TRÍ 08, TRONG HỢP TÁC XÃ PHƯỚC HIỆP, THÔN GIANG BẮC.

ĐƠN VỊ: XÃ PHƯỚC HIỆP, HUYỆN TUY PHƯỚC, THỈNH BẮC.

TÊN BAN VẼ

BẢN ĐỒ QUY HOẠCH	
CHỈ GIỚI ĐƯỜNG ĐỒ, CHỈ GIỚI XÂY DỰNG	
KÝ HIỆU CH 05 / 07	CHẾP M 43
TỶ LỆ 1 / 500	THÁNG / 2020
THỂ PHẪN THẾT KẾ	KS. HUỖNH TIẾN BÁT
CHỈ TRỊ THIẾT KẾ	THS.KTS. VŨ CÔNG TUẤN
CHỖ NHẬN	
TRƯỞNG PHÒNG TƯ VẤN	KS. VŨ VĂN TĂNG
QUẢN LÝ KỸ THUẬT	THS.KS. BÌNH THỊ KIM VÂN
GIÁM ĐỐC	THS.KTS. VŨ CÔNG TUẤN



CÔNG TY CỔ PHẦN TƯ VẤN THIẾT KẾ XÂY DỰNG
HỘI QUY HOẠCH BÌNH ĐỊNH

