

Số: 05/2022/TBĐG-BP

Bình Định, ngày 04 tháng 04 năm 2022

## THÔNG BÁO ĐẤU GIÁ QUYỀN SỬ DỤNG ĐẤT

(Khu dân cư thị trấn Tuy Phước, huyện Tuy Phước, tỉnh Bình Định)

**1. Tài sản đấu giá:** Quyền sử dụng đất của 48 lô đất tại khu dân cư thị trấn Tuy Phước, huyện Tuy Phước, tỉnh Bình Định (theo phụ lục lô đất đính kèm).  
Bao gồm: Khu phố Trung Tín 1: 12 lô; Khu phố Trung Tín 2: 09 lô; Khu phố Mỹ Điền: 25 lô; Khu phố Công Chánh: 02 lô.  
Diện tích lô đất: từ 79.1 m<sup>2</sup>/lô đến 227.3 m<sup>2</sup>/lô.  
Giá khởi điểm (Chưa bao gồm phí trước bạ và các khoản phí theo quy định): 554.000.000 đồng/lô đến 1.592.000.000 đồng/lô.

### 2. Người có tài sản đấu giá:

Ban Quản lý dự án đầu tư xây dựng và Phát triển quỹ đất huyện Tuy Phước.

Địa chỉ: Số 381 Nguyễn Huệ, thị trấn Tuy Phước, huyện Tuy Phước, tỉnh Bình Định.

**3. Thời gian, địa điểm đăng ký tham gia đấu giá và tổ chức phiên đấu giá, gồm 3 phiên**  
**a. Phiên đấu giá lần 1 - ngày công bố giá: 23/04/2022 (Thứ bảy):** gồm 16 lô đất tại Khu đồng Bờ Giao, Khu phố Trung Tín 1 (6 lô); Khu giáp đường QH lộ giới 14m – Khu phố Công Chánh (1 lô); Khu giáp đường QH lộ giới 7m – Khu phố Trung Tín 2 (8 lô); Khu giáp đường QH lộ giới 9m – Khu phố Trung Tín 2 (1 lô). Cụ thể như sau:

- Thời gian, địa điểm đăng ký tham gia đấu giá và nộp phiếu trả giá: Tại Hội trường UBND thị trấn Tuy Phước, huyện Tuy Phước: từ 08 giờ 00 phút đến 16 giờ 00 phút, ngày 20/04/2022 (Thứ tư).

- Thời gian, địa điểm đăng ký tham gia đấu giá và nộp phiếu trả giá: Tại trụ sở Ban Quản lý dự án đầu tư xây dựng và Phát triển quỹ đất huyện Tuy Phước: từ 08 giờ 00 phút đến 16 giờ 00 phút, ngày 20/04/2022 (Thứ tư).

- Thời gian nộp tiền đặt trước và phí tham gia đấu giá: đến 16 giờ 00 phút, ngày 20/04/2022 (Thứ tư).

- Thời gian, địa điểm tổ chức phiên đấu giá: từ 08 giờ 00 phút, ngày 23/04/2022 (Thứ bảy), tại trụ sở Khu phố Trung Tín 1, thị trấn Tuy Phước, huyện Tuy Phước.

**b. Phiên đấu giá lần 2 - ngày công bố giá: 07/05/2022 (Thứ bảy):** gồm 16 lô đất tại Khu phố Mỹ Điền (12 lô); Khu giáp đường QH lộ giới 7m – Khu phố Trung Tín 1 (3 lô); Khu giáp đường QH lộ giới 4.5m – Khu phố Công Chánh (1 lô) và các lô đấu giá không thành hoặc không có người đăng ký của phiên đấu giá lần 1 (ngày 23/04/2022). Cụ thể như sau:

- Thời gian, địa điểm đăng ký tham gia đấu giá và nộp phiếu trả giá: Tại Hội trường UBND thị trấn Tuy Phước, huyện Tuy Phước: từ 08 giờ 00 phút đến 16 giờ 00 phút, ngày 04/05/2022 (Thứ tư).



*(Handwritten signature)*



- Thời gian, địa điểm đăng ký tham gia đấu giá và nộp phiếu trả giá: Tại trụ sở Ban Quản lý dự án đầu tư xây dựng và Phát triển quỹ đất huyện Tuy Phước: từ 08 giờ 00 phút đến 16 giờ 00 phút, ngày 04/05/2022 (Thứ tư).

- Thời gian nộp tiền đặt trước và phí tham gia đấu giá: đến 16 giờ 00 phút, ngày 04/05/2022 (Thứ tư).

- Thời gian, địa điểm tổ chức phiên đấu giá: từ 08 giờ 00 phút, ngày 07/05/2022 (Thứ bảy), tại trụ sở Khu phố Trung Tín 1, thị trấn Tuy Phước, huyện Tuy Phước.

**c. Phiên đấu giá lần 3 - ngày công bố giá: 14/05/2022 (Thứ bảy):** gồm 16 lô đất tại Khu phố Mỹ Điền (13 lô); Khu giáp đường QH lộ giới 5m – Khu phố Trung Tín 1 (3 lô) và các lô đấu giá không thành hoặc không có người đăng ký của phiên đấu giá lần 2 (ngày 07/05/2022). Cụ thể như sau:

- Thời gian, địa điểm đăng ký tham gia đấu giá và nộp phiếu trả giá: Tại Hội trường UBND thị trấn Tuy Phước, huyện Tuy Phước: từ 08 giờ 00 phút đến 16 giờ 00 phút, ngày 11/05/2022 (Thứ tư).

- Thời gian, địa điểm đăng ký tham gia đấu giá và nộp phiếu trả giá: Tại trụ sở Ban Quản lý dự án đầu tư xây dựng và Phát triển quỹ đất huyện Tuy Phước: từ 08 giờ 00 phút đến 16 giờ 00 phút, ngày 11/05/2022 (Thứ tư).

- Thời gian nộp tiền đặt trước và phí tham gia đấu giá: đến 16 giờ 00 phút, ngày 11/05/2022 (Thứ tư).

- Thời gian, địa điểm tổ chức phiên đấu giá: từ 08 giờ 00 phút, ngày 14/05/2022 (Thứ bảy), tại trụ sở Khu phố Trung Tín 1, thị trấn Tuy Phước, huyện Tuy Phước.

**d. Trường hợp các lô đất còn lại không đấu giá hết** (do không có người tham gia đấu giá hoặc không đủ điều kiện đấu giá) sẽ đấu giá liên tục đến khi bán hết cụ thể:

- Thời gian, địa điểm đăng ký tham gia đấu giá; nộp phiếu trả giá và nộp tiền đặt trước: từ 08<sup>h</sup>00' đến 16<sup>h</sup>00' ngày thứ 4 hàng tuần tại Trụ sở Ban Quản lý DAĐT XD và PT quỹ đất huyện Tuy Phước (Số 381 Nguyễn Huệ, thị trấn Tuy Phước, huyện Tuy Phước, tỉnh Bình Định).

- Thời gian tổ chức cuộc đấu giá tại Ban Quản lý DAĐT XD và PT quỹ đất huyện Tuy Phước: từ 08<sup>h</sup>00' ngày thứ 7 hàng tuần.

#### **4. Điều kiện, cách thức đăng ký tham gia đấu giá:**

- Những người có quan hệ vợ chồng, cha con, mẹ con, anh chị em ruột: không được đăng ký và không được nhận ủy quyền tham gia đấu giá **trong cùng 01 lô đất**. Một hộ gia đình chỉ có một cá nhân tham gia đấu giá trong cùng 01 lô đất.

- Tất cả các tổ chức, cá nhân, trừ các trường hợp pháp luật quy định không được phép tham gia đấu giá, phải nộp hồ sơ tham gia đấu giá hợp lệ; phí tham gia đấu giá và khoản tiền đặt trước theo đúng quy định.

- **Khoản tiền đặt trước:** Khách hàng nộp tiền đặt trước riêng theo từng lô đất, mỗi lô đất nộp riêng một giấy nộp tiền (nộp tại ngân hàng hoặc chuyển khoản vào tài khoản của công ty).

- **Khoản tiền phí tham gia đấu giá:** người tham gia đấu giá nộp tiền mặt trực tiếp tại địa điểm tham gia đấu giá (mẫu do công ty Đấu giá Hợp danh Bình Phú phát hành).

- **Bộ hồ sơ tham gia đấu giá hợp lệ, gồm 0 loại chứng từ, cụ thể:**

+ 01 Giấy đăng ký tham gia đấu giá (theo mẫu Công ty ĐGHD Bình Phú phát hành);



+ 01 bản photo CMND (hoặc Thẻ căn cước, Hộ chiếu) của cá nhân;  
+ 01 chứng từ nộp Tiền đặt trước cho riêng từng lô đất vào tài khoản ngân hàng của Công ty Đấu giá Hợp danh Bình Phú;

+ 01 chứng từ nộp Tiền phí tham gia đấu giá cho riêng từng lô (mẫu do công ty phát hành) tại địa điểm đăng ký tham gia đấu giá.

→ Bốn loại giấy tờ trên: bám theo từng lô riêng biệt và nộp vào thùng Hồ Sơ Khách Hàng.

+ 01 phiếu trả giá gián tiếp (vòng 1) đựng trong bì thư, niêm phong và nộp vào thùng Phiếu Trả Giá.

Lưu ý: Hồ sơ ghi đầy đủ nội dung, không được tẩy, xóa; không được sửa đổi, bám theo từng lô và có chữ ký của người đăng ký. Nếu vi phạm, xem như không hợp lệ.

### **5. Nộp khoản tiền đặt trước, phí tham gia đấu giá:**

**Tên tài khoản nộp: Công ty Đấu giá Hợp danh Bình Phú:**

- Số tài khoản: 118002780120 tại Ngân hàng Vietinbank - CN Phú Tài
- Số tài khoản: 1023464123 tại Ngân hàng Vietcombank – CN Bình Định
- Số tài khoản: 0431000230249 tại Ngân hàng Vietcombank – CN Quy Nhơn
- Số tài khoản: 58110009064123 tại Ngân hàng BIDV – CN Phú Tài
- Số tài khoản: 4300201006734 tại Ngân hàng Agribank – CN Bình Định

Lưu ý: + **Cách thức nộp Tiền đặt trước: nộp riêng từng lô** vào tài khoản ngân hàng của Công ty ĐGHD Bình Phú (ví dụ: Lô số 01 có tiền đặt trước 50 triệu **Phải nộp:** 50 triệu đồng)

+ **Phải nộp đúng số tiền Thông báo**, tất cả trường hợp không đúng số tiền Thông báo đều không hợp lệ. Trường hợp: khách hàng có nhiều hơn 01 giấy nộp tiền, thì tổng số tiền trên các giấy nộp tiền đó phải bằng với số tiền Thông báo.

+ **Nội dung ghi trong Giấy chuyển tiền:** ghi tên người tham gia đấu giá + địa điểm lô đất tại xã hoặc thị trấn. (Ví dụ: Nguyễn Văn A nộp tiền đấu giá đất thị trấn Tuy Phước).

**Nếu không ghi nội dung tên người tham gia đấu giá và địa điểm cụ thể, hoặc chỉ ghi tên huyện: hồ sơ không hợp lệ.**

+ Khách hàng tham gia có nộp giấy đăng ký, hoặc phiếu trả giá hoặc cả hai: đều mất phí tham gia đấu giá.

### **6. Hình thức và phương thức đấu giá:**

- Hình thức đấu giá: Kết hợp giữa Đấu giá bằng bỏ phiếu gián tiếp tại vòng 01 (lấy 03 mức giá cao nhất vào vòng 02) và đấu giá trực tiếp bằng lời nói tại cuộc đấu giá từ vòng 02 trở đi.

- Phương thức đấu giá: trả giá lên, bán riêng từng lô.

- **Quy định về giá trả tại vòng 1 (vòng bỏ phiếu gián tiếp):** Người tham gia đấu giá bắt buộc phải trả giá và trả giá tối thiểu bằng giá khởi điểm hoặc trả cao hơn giá khởi điểm nhưng phải **tròn bước giá**. (Ví dụ: giá trả = giá khởi điểm + n bước giá, với  $n \geq 0$  và là số nguyên).

+ **Ví dụ cách trả giá:** Lô đất số 01 – khu G có giá khởi điểm: 100 triệu đồng, bước giá: 10 triệu đồng. Người tham gia đấu giá ghi phiếu trả giá chọn ghi sau: Bước giá trả cộng thêm là giá khởi điểm, 01 bước, 02 bước, 03 bước,....

+ Và phải ghi đầy đủ 02 mục bằng chữ và bằng số: trong phiếu trả giá.



+ Lưu ý: Khi trả giá bằng giá khởi điểm: thì phải ghi chữ “**giá khởi điểm**” ở mục bằng chữ và ghi “**0**” ở mục bằng số.

+ Nếu số bước giá ghi: “**0 bước**” hoặc “**không bước**”; xem như không hợp lệ .

## **7. Quy định về giá trúng đấu giá:**

- Giá trúng đấu giá phải là giá tối thiểu bằng giá khởi điểm (theo phụ lục lô đất) cộng thêm một bước giá (theo phụ lục lô đất).

- Trường hợp các khách hàng được tham gia vòng đấu trực tiếp bằng lời nói có giá trả cao nhất, nhưng thấp hơn giá khởi điểm cộng một bước giá mà không có bất kì khách hàng nào trả thêm thì lô đất đó đấu giá không thành (lô đất này sẽ được tổ chức đấu giá đợt sau).

## **8. Các quy định khác:**

### **8.1. Trường hợp diện tích đất trúng đấu giá có sự thay đổi**

- Trường hợp khi bàn giao đất cho người trúng đấu giá, nếu diện tích đất thực tế tăng hoặc giảm so với diện tích đã công bố trong hồ sơ đấu giá thì phải quyết định bổ sung điều chỉnh lại Quyết định trúng đấu giá, số tiền phải nộp tăng lên hoặc giảm đi được tính bằng (=) giá đất trúng đấu giá nhân (x) với phần diện tích tăng hoặc giảm.

### **8.2. Quy định về lối thoát hiểm:**

- Nếu chiều dài lô đất dài từ 18m trở xuống thì hạn chế xây dựng phía sau là 1,5m, tường xây cao không quá 2m; nếu chiều dài lô đất dài từ 18m trở lên thì hạn chế xây dựng là 2m. Khách hàng trúng đấu giá liên hệ với Ban Quản lý dự án đầu tư xây dựng và Phát triển quỹ đất huyện Tuy Phước để được cung cấp thông tin đầy đủ.

**9. Thời gian, địa điểm xem tài sản đấu giá:** Liên tục kể từ ngày ra thông báo cho đến trước ngày tổ chức cuộc đấu giá, tại nơi tọa lạc của lô đất.

### **Mọi chi tiết vui lòng liên hệ:**

- Công ty Đấu giá Hợp danh Bình Phú.

Địa chỉ: Kp. Trung Tín 2, thị trấn Tuy Phước, huyện Tuy Phước, tỉnh Bình Định.

- Ban Quản lý dự án đầu tư xây dựng và Phát triển quỹ đất huyện Phù Mỹ.

Địa chỉ: Số 381 Nguyễn Huệ, thị trấn Tuy Phước, huyện Tuy Phước, tỉnh Bình Định.

- UBND thị trấn Tuy Phước.

#### **Nơi nhận:**

- Ban Quản lý DADTXD và PT quỹ đất huyện Tuy Phước;
- UBND thị trấn Tuy Phước;
- Kính nhờ UBND thị trấn Tuy Phước niêm yết tại trụ sở và phát liên tục trên đài truyền thanh xã;
- Kính nhờ Đài phát thanh huyện Tuy Phước phát liên tục trên sóng phát thanh của huyện;
- Niêm yết và lưu hồ sơ Công ty.
- Báo Tuổi Trẻ ngày 05/04/2022 và 08/04/2022
- Báo Bình Định ngày 06/04/2022 và 11/04/2022

**Giám đốc**



**Đào Đức Thọ**



## PHỤ LỤC 1 - THỊ TRẤN TUY PHƯỚC (16 LÔ ĐẤT)

ĐẤU GIÁ QUYỀN SỬ DỤNG ĐẤT Ở TẠI KHU DÂN CƯ THỊ TRẤN TUY PHƯỚC,  
HUYỆN TUY PHƯỚC, TỈNH BÌNH ĐỊNH.

- NGÀY THU HỒ SƠ: 20/04/2022 (thứ tư); tại Hội trường UBND thị trấn Tuy Phước, huyện Tuy Phước và tại trụ sở Ban Quản lý dự án đầu tư xây dựng và Phát triển quỹ đất huyện Tuy Phước.

- NGÀY ĐẤU GIÁ: 23/04/2022 (thứ bảy); tại trụ sở Kp Trung Tín 1, thị trấn Tuy Phước, huyện Tuy Phước.

(Kèm theo Thông báo đấu giá QSDĐ số 05/2022/TB-ĐG, ngày 04/04/2022 của Công ty Đấu giá Hợp danh Bình Phú)

Khu đất	Đường/ Vị trí	Lô đất số	Diện tích (m <sup>2</sup> )	Đơn giá (đồng/m <sup>2</sup> )	Giá khởi điểm (đồng/lô)	Bước giá (triệu đồng)	Tiền đặt trước (triệu đồng)	Phí tham gia đấu giá (đồng/lô)
<b>Thị trấn Tuy Phước, huyện Tuy Phước</b>								
Khu đồng Bờ Giao, Khu phố Trung Tín 1	Đường ĐS10 (khu E)	18	123,9	9.000.000	1.116.000.000	112	180	500.000
	Đường ĐS6 (khu F)	15	142,9	7.000.000	1.001.000.000	101	180	500.000
	Đường ĐS7 (khu G)	18 (lô góc)	103,2	9.600.000	991.000.000	100	180	500.000
		19	109,7	8.000.000	878.000.000	88	132	500.000
		20	113,7	8.000.000	910.000.000	91	180	500.000
	Đường ĐS5 (khu I)	02	113,5	7.000.000	795.000.000	80	132	500.000
Khu phố Công Chánh	Khu giáp đường QH lộ giới 14m	01	99,3	10.000.000	993.000.000	100	180	500.000
Khu phố Trung Tín 2	Khu giáp đường QH lộ giới 7m	01 (lô góc)	123,3	8.400.000	1.036.000.000	104	180	500.000
		02	79,1	7.000.000	554.000.000	56	110	500.000
		03	95,4	7.000.000	668.000.000	67	132	500.000
		04	111,8	7.000.000	783.000.000	79	132	500.000
		05	128,1	7.000.000	897.000.000	90	180	500.000
		06	139,8	7.000.000	979.000.000	98	180	500.000
		07	124,0	7.000.000	868.000.000	87	132	500.000
		08 (lô góc)	112,0	8.400.000	941.000.000	95	180	500.000
Khu phố Trung Tín 2	Khu giáp đường QH lộ giới 9m	01	108,4	6.000.000	651.000.000	66	110	500.000
<b>TỔNG CỘNG</b>		<b>16</b>	<b>1.828,1</b>		<b>14.061.000.000</b>		<b>2.500</b>	<b>8.000.000</b>



Giám đốc

Đào Đức Thọ



Công ty Đấu giá Hợp danh Bình Phú

## PHỤ LỤC 2 - THỊ TRẤN TUY PHƯỚC (16 LÔ ĐẤT)

ĐÁU GIÁ QUYỀN SỬ DỤNG ĐẤT Ở TẠI KHU DÂN CƯ THỊ TRẤN TUY PHƯỚC,  
HUYỆN TUY PHƯỚC, TỈNH BÌNH ĐỊNH.

- NGÀY THU HỒ SƠ: 04/05/2022 (thứ tư); tại Hội trường UBND thị trấn Tuy Phước, huyện Tuy Phước và tại trụ sở Ban Quản lý dự án đầu tư xây dựng và Phát triển quỹ đất huyện Tuy Phước.
- NGÀY ĐÁU GIÁ: 07/05/2022 (thứ bảy); tại trụ sở Kp Trung Tín 1, thị trấn Tuy Phước, huyện Tuy Phước.

(Kèm theo Thông báo đấu giá QSDĐ số 05/2022/TB-DG, ngày 04/04/2022 của Công ty Đấu giá Hợp danh Bình Phú)

Khu đất	Đường/ Vị trí	Lô đất số	Diện tích (m <sup>2</sup> )	Đơn giá (đồng/m <sup>2</sup> )	Giá khởi điểm (đồng/lô)	Bước giá (triệu đồng)	Tiền đặt trước (triệu đồng)	Phí tham gia đấu giá (đồng/lô)
Thị trấn Tuy Phước, huyện Tuy Phước								
Khu phố Mỹ Điền	Đường Biên Cương QH lộ giới 16m - hướng Bắc	01 (lô góc)	173,1	10.800.000	1.870.000.000	187	285	500.000
		02 (lô góc)	123,7	10.800.000	1.336.000.000	134	225	500.000
	Đường Biên Cương QH lộ giới 16m - Hướng Nam	01 (lô góc)	127,5	10.800.000	1.377.000.000	138	225	500.000
		02	126,2	9.000.000	1.136.000.000	114	225	500.000
		03	126,2	9.000.000	1.136.000.000	114	225	500.000
		04 (lô góc)	138,6	10.800.000	1.497.000.000	150	285	500.000
	Đường quy hoạch lộ giới 9m - Hướng Đông	18	176,1	8.400.000	1.480.000.000	148	285	500.000
		19	115,8	7.000.000	811.000.000	82	160	500.000
		20	88,0	7.000.000	616.000.000	62	120	500.000
		21	91,2	7.000.000	639.000.000	64	120	500.000
		22	91,5	7.000.000	641.000.000	65	120	500.000
		23	149,8	7.000.000	1.049.000.000	105	160	500.000
	Khu phố Trung Tín 1	Khu giáp với đường QH lộ giới 7m	01 (lô góc)	123,4	8.400.000	1.037.000.000	104	200
02			118,6	7.000.000	831.000.000	84	160	500.000
03			147,1	7.000.000	1.030.000.000	103	200	500.000
Khu phố Công Chánh	Khu giáp với đường QH lộ giới 4,5m	01	203,6	7.000.000	1.426.000.000	143	285	500.000
TỔNG CỘNG		16	2.120,4		17.912.000.000		3.280	8.000.000



Đào Đức Thọ



**PHỤ LỤC 3 - THỊ TRẤN TUY PHƯỚC (16 LÔ ĐẤT)**  
**ĐẤU GIÁ QUYỀN SỬ DỤNG ĐẤT Ở TẠI KHU DÂN CƯ THỊ TRẤN TUY PHƯỚC,**  
**HUYỆN TUY PHƯỚC, TỈNH BÌNH ĐỊNH.**

- NGÀY THU HỒ SƠ: 11/05/2022 (thứ tư); tại Hội trường UBND thị trấn Tuy Phước, huyện Tuy Phước và tại trụ sở Ban Quản lý dự án đầu tư xây dựng và Phát triển quỹ đất huyện Tuy Phước.
- NGÀY ĐẤU GIÁ: 14/05/2022 (thứ bảy); tại trụ sở Kp Trung Tín 1, thị trấn Tuy Phước, huyện Tuy Phước.

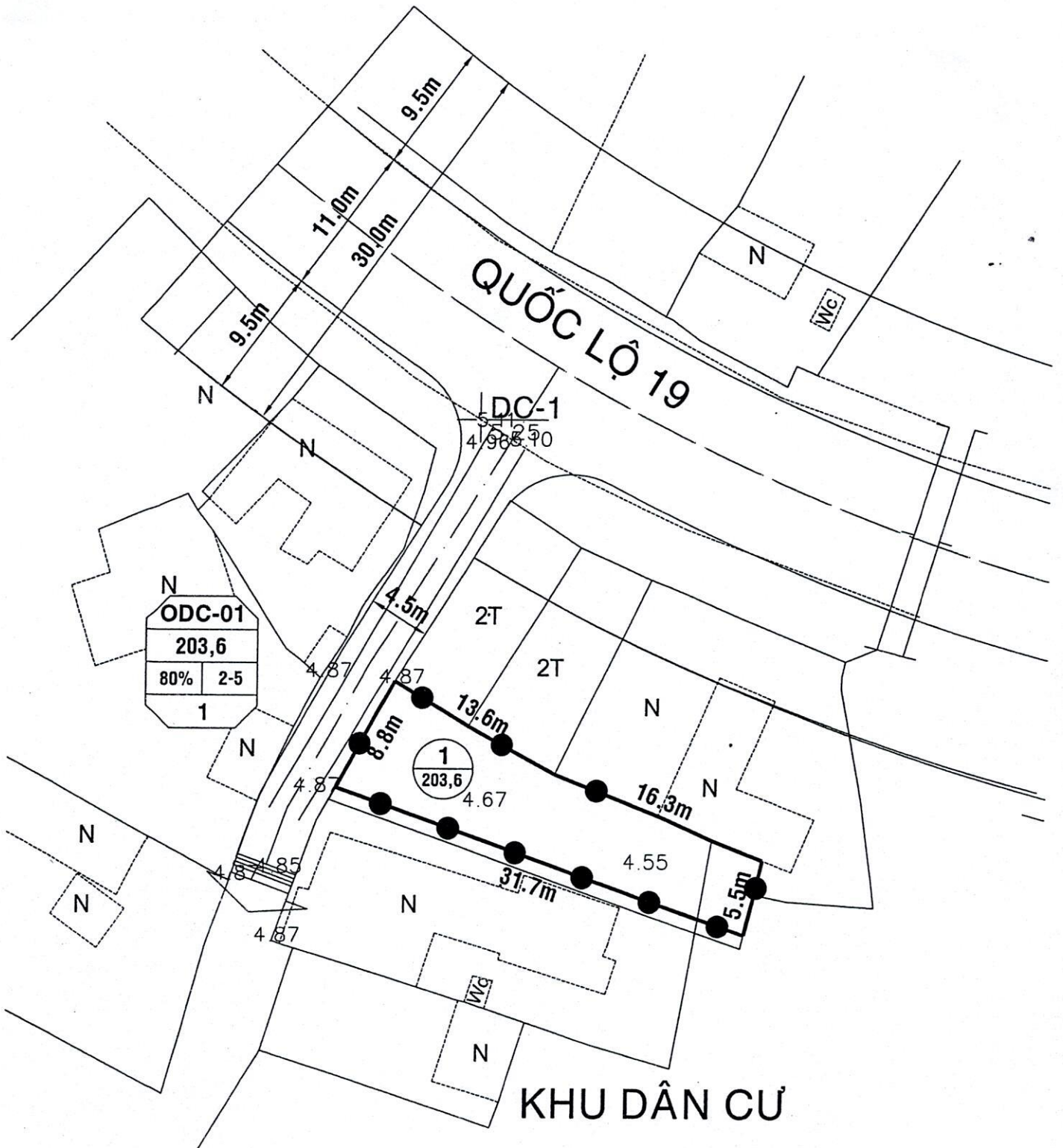
*(Kèm theo Thông báo đấu giá QSDĐ số 05/2022/TB-ĐG, ngày 04/04/2022 của Công ty Đấu giá Hợp danh Bình Phú)*

Khu đất	Đường/ Vị trí	Lô đất số	Diện tích (m <sup>2</sup> )	Đơn giá (đồng/m <sup>2</sup> )	Giá khởi điểm (đồng/lô)	Bước giá (triệu đồng)	Tiền đặt trước (triệu đồng)	Phí tham gia đấu giá (đồng/lô)
<b>Thị trấn Tuy Phước, huyện Tuy Phước</b>								
<b>Khu phố Mỹ Điền</b>	<b>Đường quy hoạch lộ giới 9m - Hướng Tây</b>	05	101,3	7.000.000	710.000.000	71	125	500.000
		06	90,0	7.000.000	630.000.000	63	125	500.000
		07	90,0	7.000.000	630.000.000	63	125	500.000
		08	90,0	7.000.000	630.000.000	63	125	500.000
		09	150,1	7.000.000	1.051.000.000	106	170	500.000
		10	135,7	7.000.000	950.000.000	95	170	500.000
		11	129,1	7.000.000	904.000.000	91	170	500.000
		12	122,5	7.000.000	858.000.000	86	170	500.000
		13	116,0	7.000.000	812.000.000	82	125	500.000
		14	109,4	7.000.000	766.000.000	77	125	500.000
		15	101,9	7.000.000	714.000.000	72	125	500.000
		16	96,1	7.000.000	673.000.000	68	125	500.000
		17 (lô góc)	157,0	8.400.000	1.319.000.000	132	260	500.000
<b>Khu phố Trung Tín 1</b>	<b>Khu giáp với đường QH lộ giới 5m</b>	01	152,7	7.000.000	1.069.000.000	107	170	500.000
		02	143,0	7.000.000	1.001.000.000	101	170	500.000
		03	227,3	7.000.000	1.592.000.000	160	260	500.000
<b>TỔNG CỘNG</b>		<b>16</b>	<b>2.012,1</b>		<b>14.309.000.000</b>		<b>2.540</b>	<b>8.000.000</b>



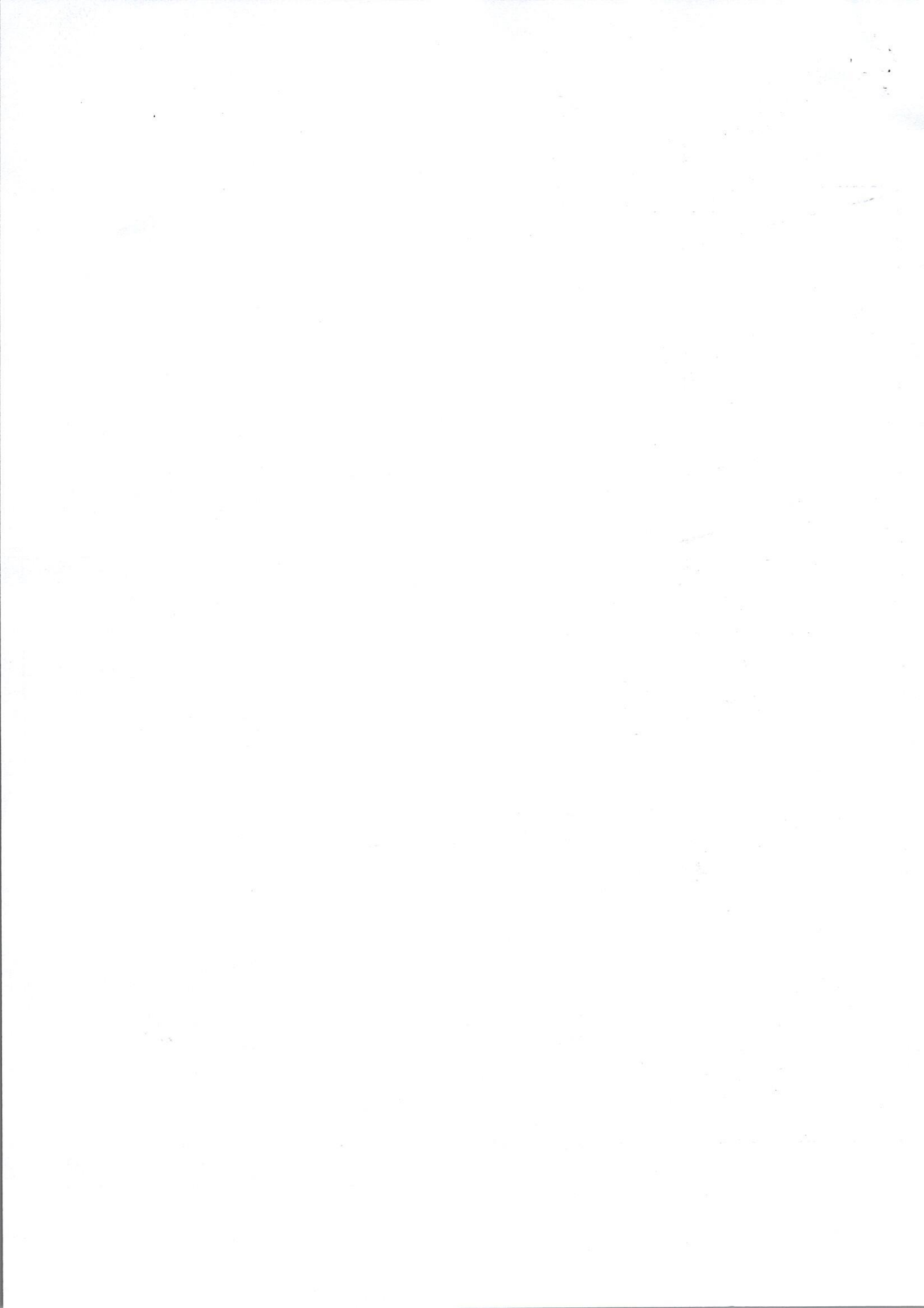
Giám đốc

**Đào Đức Thọ**



**VỊ TRÍ SỐ 3 - KHU PHỐ CÔNG CHÁNH**

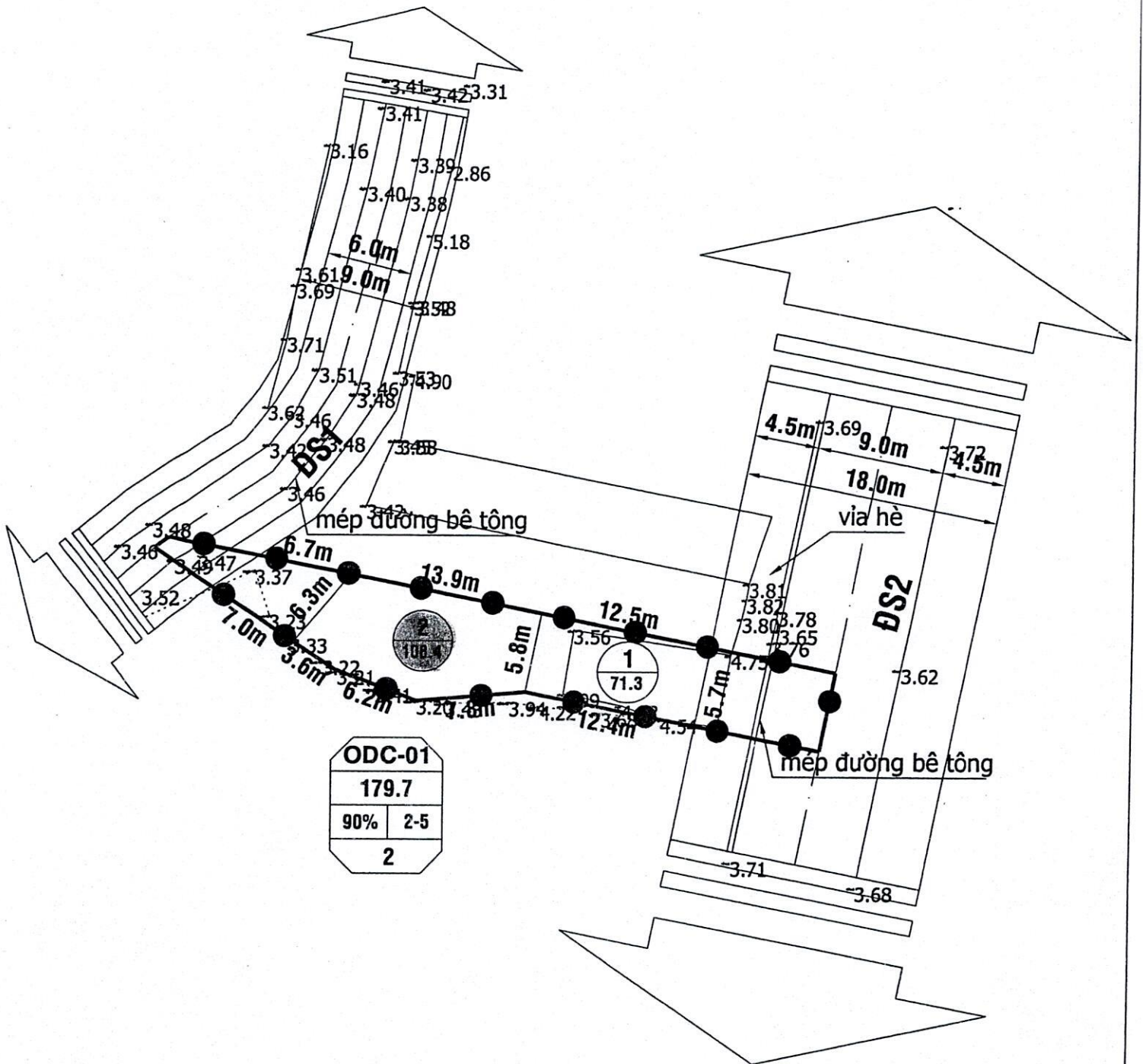












VỊ TRÍ SỐ 10 - KHU PHỐ TRUNG TÍN 2



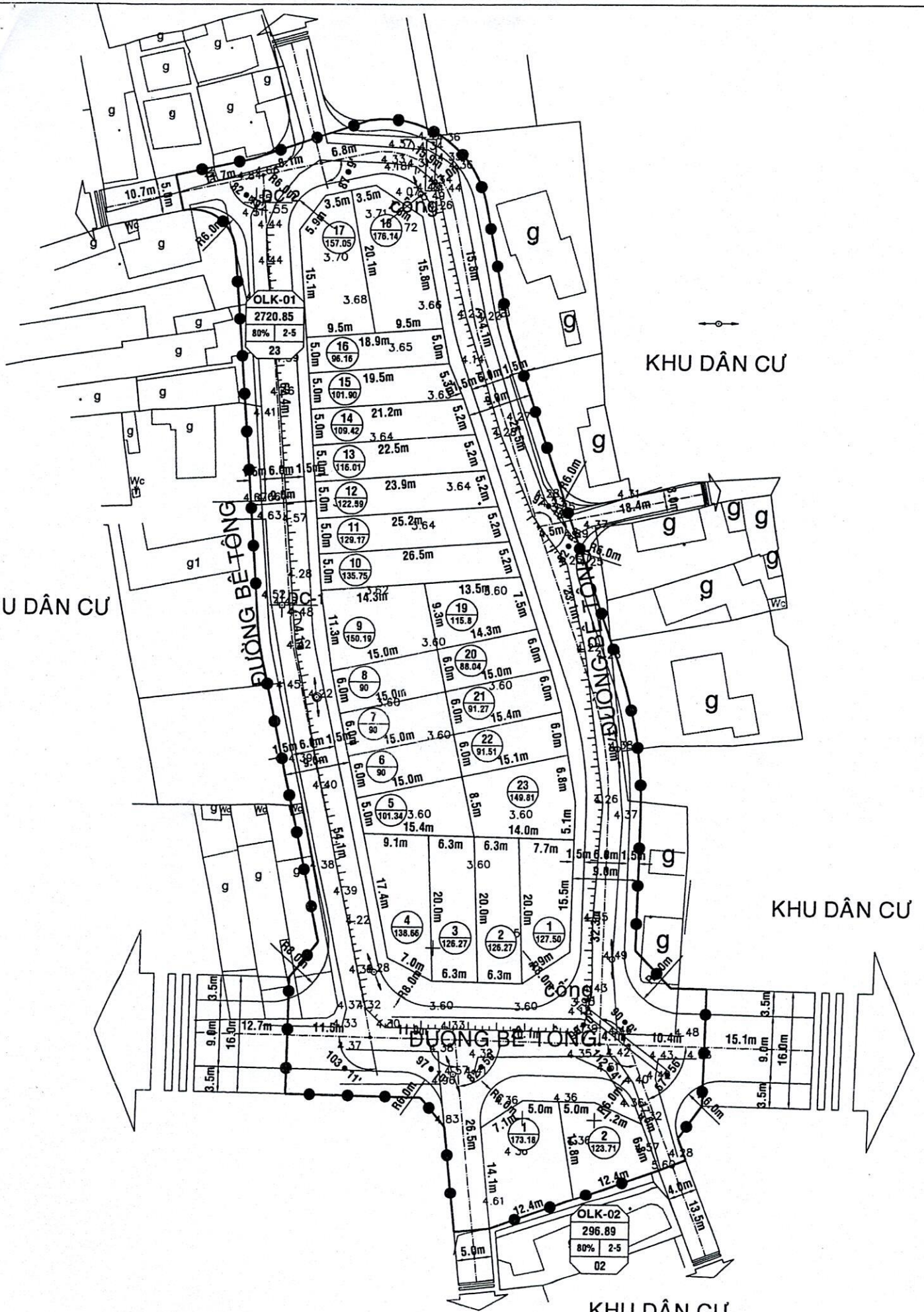
KHU DÂN CƯ

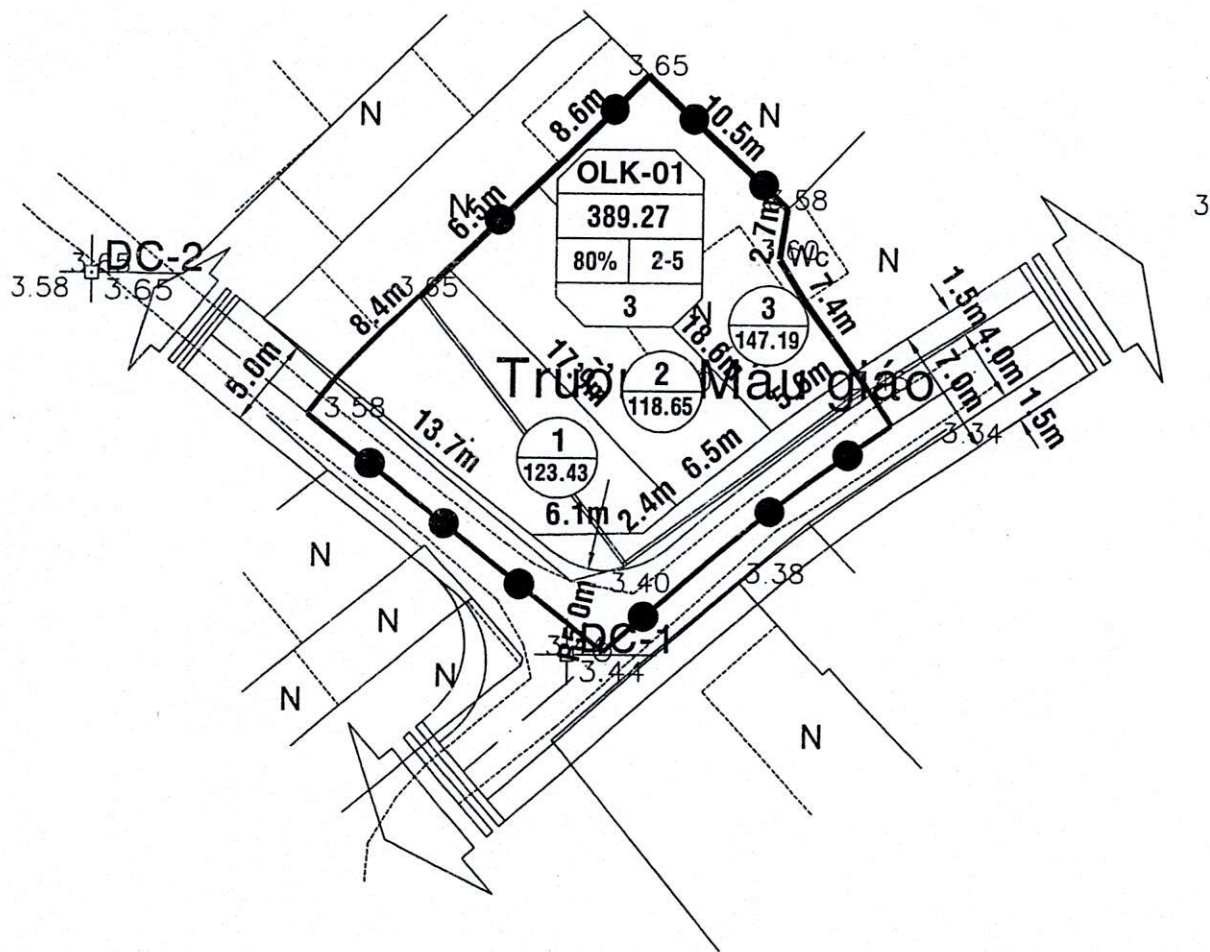
KHU DÂN CƯ

KHU DÂN CƯ

KHU DÂN CƯ

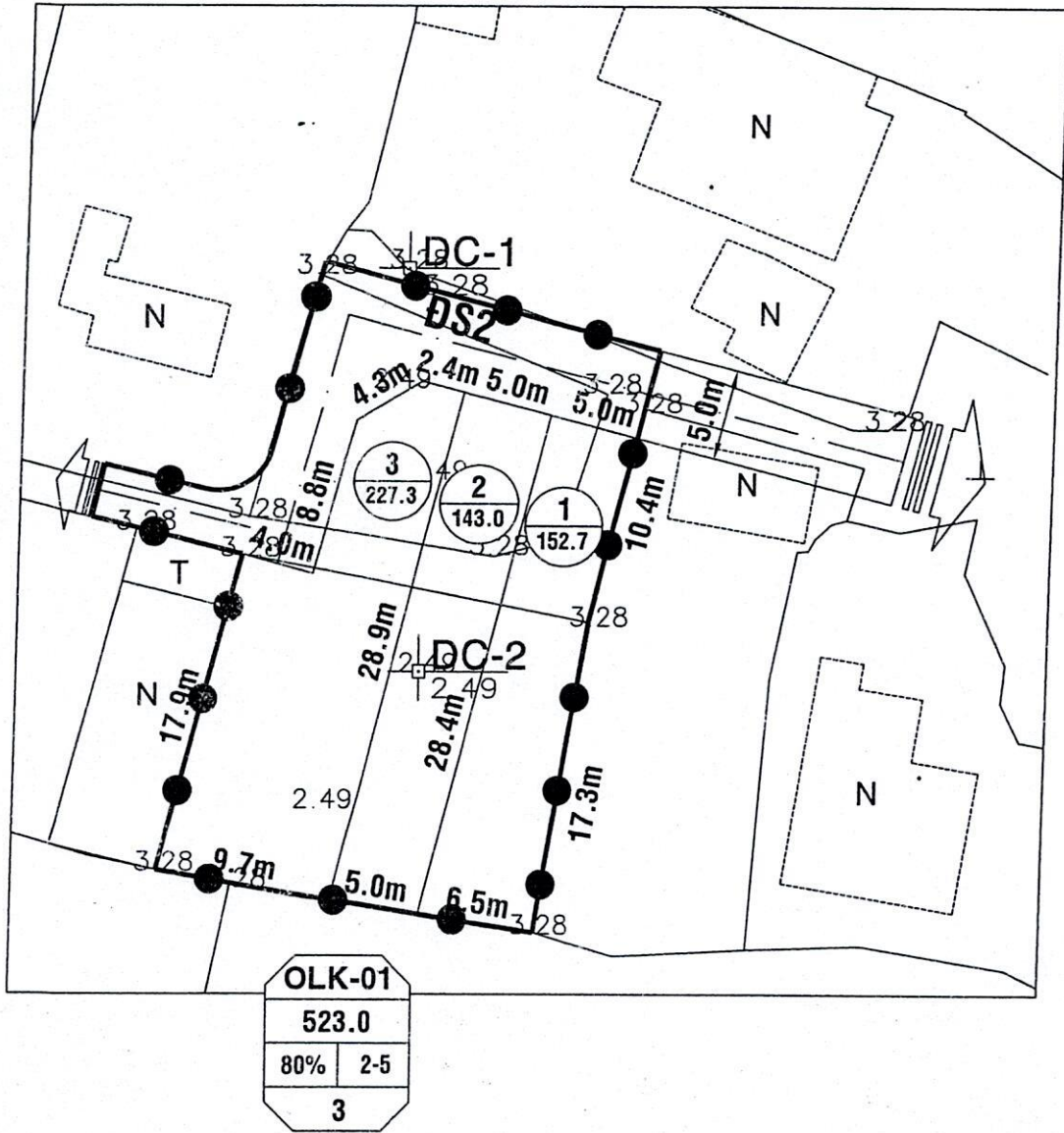
# VỊ TRÍ SỐ 12 - KHU PHỐ MỸ ĐIỆN





VỊ TRÍ SỐ 15 - KHU PHỐ TRUNG TÍN 1





**VỊ TRÍ SỐ 16 - KHU PHỐ TRUNG TÍN 1**