

Số: 10/2021/TBĐG-TS

Bình Định, ngày 13 tháng 10 năm 2021

THÔNG BÁO ĐIỀU CHỈNH THỜI GIAN TỔ CHỨC GIÁ QUYỀN SỬ DỤNG ĐẤT (Khu dân cư xã Bình Thành, huyện Tây Sơn.)

(Căn cứ Thông báo đấu giá quyền sử dụng đất ở số 06/2021/TBĐG-TS ngày 08/10/2021 của Công ty Đấu giá Hợp danh Bình Phú)

1. Tài sản đấu giá: Quyền sử dụng đất ở của 31 lô đất tại khu dân cư xã Bình Thành, huyện Tây Sơn, tỉnh Bình Định (theo phụ lục lô đất kèm theo).

Diện tích lô đất: từ 100,0 m²/lô đến 162,0 m²/lô.

Giá khởi điểm: từ 300.000.000 đồng/lô đến 583.200.000 đồng/lô.

2. Người có tài sản đấu giá:

Ban Quản lý dự án đầu tư xây dựng và Phát triển quỹ đất huyện Tây Sơn.

Địa chỉ: Số 185 Đồng Đa, thị trấn Phú Phong, huyện Tây Sơn, tỉnh Bình Định.

3. Thời gian, địa điểm đăng ký tham gia đấu giá và Tổ chức phiên đấu giá:

a. Thời gian, địa điểm đăng ký tham gia đấu giá và nộp phiếu trả giá:

+ Tại trụ sở UBND xã Bình Thành, huyện Tây Sơn, Bình Định, từ 08h00' đến 16h00' ngày 15/11/2021 (thứ hai).

- Thời gian nộp tiền đặt trước: đến trước 16h00' ngày 15/11/2021 (thứ hai).

b. Thời gian, địa điểm tổ chức cuộc đấu giá: từ 08h00' ngày 18/11/2021 (thứ năm) tại trụ sở UBND xã Bình Thành, huyện Tây Sơn, Bình Định.

4. Nộp khoản tiền đặt trước: Tài khoản của Công ty Đấu giá Hợp danh Bình Phú:

- Số TK: 1023464123 tại Ngân hàng Vietcombank – CN Bình Định

- Số TK: 58010001045738 tại Ngân hàng BIDV – CN Bình Định

- Số TK: 4300201006734 tại Ngân hàng Agribank – CN Bình Định

- Số TK: 118002780120 tại Vietinbank - CN Phú Tài

Lưu ý: Tiền đặt trước cộng Phí tham gia đấu giá: nộp riêng từng lô vào tài khoản ngân hàng của Công ty Đấu giá Hợp danh Bình Phú.

5. Hình thức và phương thức đấu giá:

- Hình thức đấu giá: Kết hợp giữa Đấu giá bằng bỏ phiếu gián tiếp tại vòng 01 và đấu giá trực tiếp bằng lời nói tại cuộc đấu giá từ vòng 02 trở đi.

- Phương thức đấu giá: trả giá lên, bán riêng từng lô.

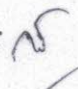
6. Điều kiện, cách thức đăng ký tham gia đấu giá:

- Những người có quan hệ vợ chồng, cha con, mẹ con, anh chị em ruột không được đăng ký tham gia đấu giá trong cùng 01 lô đất. Một hộ gia đình chỉ có một cá nhân tham gia đấu giá trong cùng 01 lô đất.

- Tất cả các tổ chức, cá nhân, trừ các trường hợp pháp luật quy định không được phép tham gia đấu giá, phải nộp hồ sơ tham gia đấu giá hợp lệ và khoản tiền đặt trước, phí tham gia đấu giá theo đúng quy định.

- Bộ hồ sơ tham gia đấu giá hợp lệ:

+ 01 Giấy đăng ký tham gia đấu giá (theo mẫu Công ty phát hành);

+ 01 bản photo CMND (hoặc Thẻ căn cước, Hộ chiếu) của cá nhân; 



+ 01 chứng từ nộp Tiền đặt trước cộng Phí tham gia đấu giá cho riêng từng lô đất vào tài khoản ngân hàng của Công ty Đấu giá Hợp danh Bình Phú;

+ 01 phiếu trả giá gián tiếp (vòng 1) đựng trong bì thư được niêm phong.

Lưu ý: Hồ sơ không được tẩy, xóa; không được sửa đổi. Nếu vi phạm, xem như không hợp lệ.

7. Điều kiện tham gia đấu giá trong điều kiện phòng chống COVID:

- Khách hàng đến đăng ký tham gia đấu giá phải:

+ Thực hiện nghiêm túc "5K: Khẩu trang – Khử khuẩn – Khoảng cách – Không tập trung – Khai báo y tế".

+ Đối với người chưa tiêm vaccine covid-19: Phải có giấy xét nghiệm test nhanh Covid-19 của cơ quan y tế cấp trong vòng 72 giờ mới được vào khu vực đăng ký đấu giá;

+ Các trường hợp: đã tiêm mũi 1; đủ 2 mũi vaccine covid-19; bệnh nhân nhiễm covid-19 (F0) đã xuất viện (phải trình diện: mã hoặc giấy chứng nhận đã được cấp) : thì không yêu cầu giấy xét nghiệm test nhanh Covid-19;

- Khách hàng có tên trong danh sách đấu giá phải đủ điều kiện phòng chống COVID mới được vào trụ sở cơ quan tổ chức đấu giá. Khách hàng được gọi tên theo danh sách đấu giá của từng lô mới được vào phòng đấu giá.

- Dự kiến số lượng người của Công ty đấu giá và Tổ giám sát là 12 người . Số lượng khách hàng tham gia đủ điều kiện được vào hội trường đấu giá: không quá 17 người.

Tiến trình phiên đấu giá được chiếu trực tiếp tại Màn chiếu ngoài hội trường và tại website: daugiabinhphu.com.

- Trường hợp ở khu vực 3 giá cao nhất nhưng không đủ điều kiện vào phòng đấu giá và không có giấy ủy quyền hợp lệ cho người đủ điều kiện vào phòng đấu giá: xem như có tham gia đấu giá nhưng không trả thêm. Trường hợp trả cao nhất và trúng đấu giá vẫn được công nhận trúng đấu giá đồng thời xử lý các thủ tục sau đấu giá như người có tham gia đấu giá.

- Trường hợp khách hàng đã đăng ký nộp hồ sơ đấu giá (hồ sơ đủ điều kiện) nhưng nằm trong khu vực phong tỏa (đối chiếu theo địa chỉ thường trú của khách hàng đã nêu ra trong Giấy đăng ký tham gia đấu giá) theo quy định về phòng chống dịch không thể tham gia đấu giá sẽ được hoàn trả tiền ký quỹ.

8. Thời gian, địa điểm xem tài sản đấu giá: Liên tục kể từ ngày ra thông báo cho đến trước ngày tổ chức cuộc đấu giá, tại nơi tọa lạc của lô đất.

Mọi chi tiết vui lòng liên hệ:

- Công ty Đấu giá Hợp danh Bình Phú.

Địa chỉ: Số 12 Hoàng Quốc Việt, Tp. Quy Nhơn, tỉnh Bình Định. ĐT: (0256) 3817579.

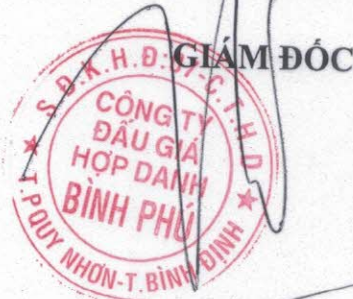
- Ban Quản lý dự án đầu tư xây dựng và Phát triển quỹ đất huyện Tây Sơn.

Địa chỉ: Số 185 Đống Đa, thị trấn Phú Phong, huyện Tây Sơn, tỉnh Bình Định.

- UBND xã Bình Thành.

Nơi nhận:

- Ban Quản lý DAĐT XD và PT quỹ đất huyện Tây Sơn;
- Trụ sở UBND xã Bình Thành;
- Kính nhờ UBND xã Bình Thành niêm yết tại trụ sở và phát liên tục trên đài truyền thanh xã;
- Kính nhờ Đài phát thanh huyện Tây Sơn phát liên tục trên sóng phát thanh của huyện;
- Niêm yết và lưu hồ sơ Công ty.



Đào Đức Thọ

PHỤ LỤC

**DANH SÁCH LÔ ĐẤT ĐẤU GIÁ KHU DÂN CƯ XÃ BÌNH THÀNH,
HUYỆN TÂY SƠN 31 LÔ**

NGÀY THU HỒ SƠ: 15/11/2021 - tại Trụ sở UBND xã Bình Thành

NGÀY ĐẤU GIÁ: 18/11/2021 - tại Trụ sở UBND xã Bình Thành

(Kèm theo thông báo đấu giá số 10/TBĐG-TS ngày 13/10/2021 của Công ty Đấu giá Hợp danh Bình Phú)



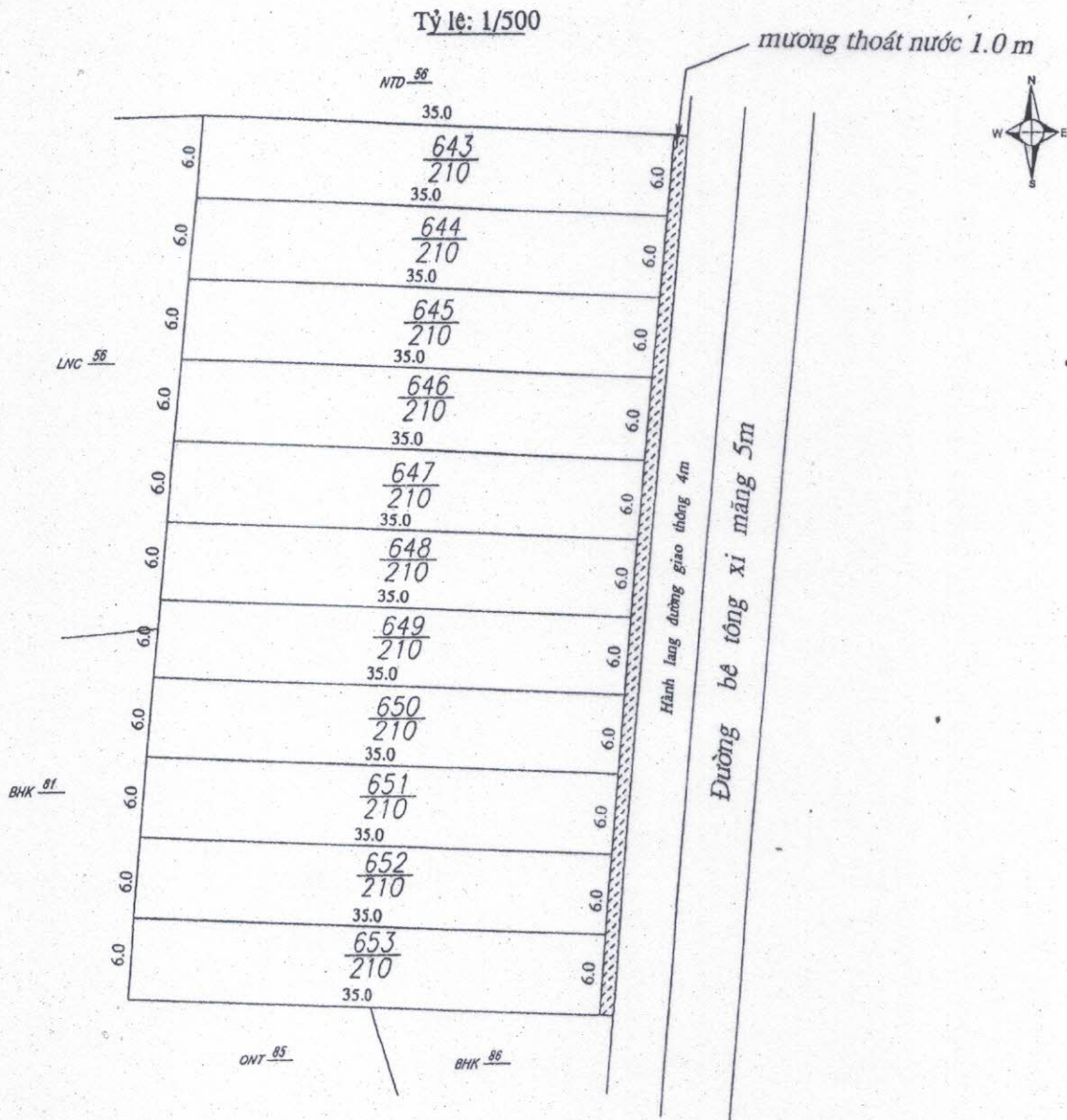
Khu đất	Đường	Tờ BĐ	Lô đất (Thửa)	Diện tích (m ²)	Đơn giá (đồng/m ²)	Giá khởi điểm (đồng/lô)	Bước giá (triệu đồng)	Tiền đặt trước (triệu đồng/lô)	Phí tham gia đấu giá (đồng/lô)
Khu dân cư xã Bình Thành	Đường Quy hoạch, chợ Gò Cây, thôn Kiên Long	22	1139	155.0	3,600,000	558,000,000	23	94	500,000
		22	1140	100.0	3,000,000	300,000,000	12	51	200,000
		22	1141	100.0	3,000,000	300,000,000	12	51	200,000
		22	1142	100.0	3,000,000	300,000,000	12	51	200,000
		22	1143	100.0	3,000,000	300,000,000	12	51	200,000
		22	1144	100.0	3,000,000	300,000,000	12	51	200,000
		22	1145	100.0	3,000,000	300,000,000	12	51	200,000
		22	1146	100.0	3,000,000	300,000,000	12	51	200,000
		22	1147	100.0	3,000,000	300,000,000	12	51	200,000
		22	1148	100.0	3,000,000	300,000,000	12	51	200,000
		22	1149	100.0	3,000,000	300,000,000	12	51	200,000
		22	1150	100.0	3,000,000	300,000,000	12	51	200,000
		22	1151	100.0	3,000,000	300,000,000	12	51	200,000
		22	1152	100.0	3,000,000	300,000,000	12	51	200,000
		22	1153	100.0	3,000,000	300,000,000	12	51	200,000
		22	1154	100.0	3,000,000	300,000,000	12	51	200,000
		22	1155	162.0	3,600,000	583,200,000	24	99	500,000
		22	1156	162.0	3,600,000	583,200,000	24	99	500,000
		22	1157	100.0	3,000,000	300,000,000	12	51	200,000
		22	1158	100.0	3,000,000	300,000,000	12	51	200,000
		22	1159	100.0	3,000,000	300,000,000	12	51	200,000
		22	1160	100.0	3,000,000	300,000,000	12	51	200,000
		22	1161	100.0	3,000,000	300,000,000	12	51	200,000
		22	1162	100.0	3,000,000	300,000,000	12	51	200,000
		22	1163	100.0	3,000,000	300,000,000	12	51	200,000
		22	1164	100.0	3,000,000	300,000,000	12	51	200,000
		22	1165	100.0	3,000,000	300,000,000	12	51	200,000
	22	1166	100.0	3,000,000	300,000,000	12	51	200,000	
22	1167	100.0	3,600,000	360,000,000	15	61	200,000		
	Đường BTXM, trên đường bộ Tư lệnh công binh, thôn Phú Lạc	19	647	210.0	350,000	73,500,000	3	12	100,000
		19	648	210.0	350,000	73,500,000	3	12	100,000
TỔNG CỘNG			31	3,499.0		9,731,400,000		1,652	6,900,000

2

SƠ ĐỒ PHÂN LÔ CHI TIẾT

Tên công trình: quy hoạch khu dân cư nông thôn năm 2016.

Địa điểm: tục danh Trên đường Bộ Tư lệnh công binh, thôn Phú Lạc, xã Bình Thành, huyện Tây Sơn



Khu đất được quy hoạch 11 lô với tổng diện tích 2310.0 (m²) thuộc tờ bản đồ số 19 > xã Bình Thành

UBND XÃ BÌNH THÀNH	PHÒNG TN VÀ MT	PHÒNG KT - HT	UBND HUYỆN TÂY SƠN
 Nguyễn Xuân Hùng	 Nguyễn Xuân Hùng	 Nguyễn Kế Lợi	 Nguyễn Kế Lợi

BẢN ĐỒ ĐỊA CHÍNH KHU ĐẤT (Trích lục chính lý)

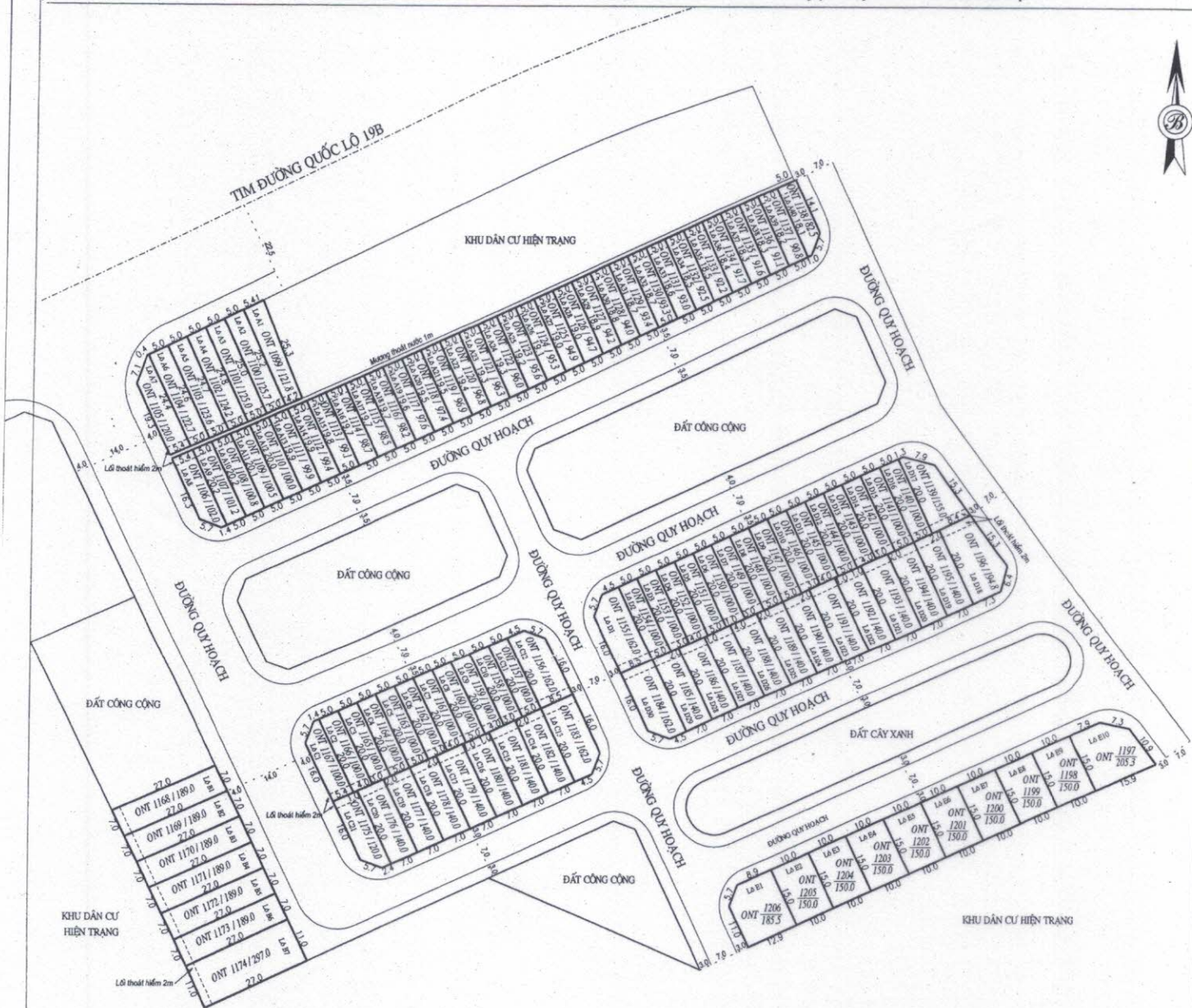
Số: / TLVP

TỶ LỆ:

TÊN CÔNG TRÌNH: QUY HOẠCH CHI TIẾT XÂY DỰNG TỶ LỆ 1/500 KHU DÂN CƯ TẠI XÃ BÌNH THÀNH NĂM 2018

Từ thửa đất số: 1099 đến thửa đất số 1206, tờ bản đồ địa chính số: 22

Địa điểm: Chợ Gò Cây, Thôn Kiên Long - Xã Bình Thành - Huyện Tây Sơn - Tỉnh Bình Định



PHÂN LÔ CHI TIẾT

Tổng số lô: 108 lô

Tổng diện tích: 13.282,7 m²

Loại đất: Đất ở nông thôn

CHỦ DẪN

Ranh giới thửa đất quy hoạch

Ranh giới thửa đất bản đồ địa chính

ONT $\frac{1099}{121.8}$ Loại đất $\frac{Số\ thửa}{Diện\ tích}$

CN VĂN PHÒNG ĐĂNG KÝ ĐẤT ĐAI HUYỆN TÂY SƠN

Ngày 22 tháng 02 năm 2021

Người thực hiện

Nguyễn Văn Ty

Ngày 22 tháng 02 năm 2021

GIÁM ĐỐC

